

ОТКРЫВАЙ НОВОЕ В СОЧИ

COSMOS STAY

LE ROND SOCHI

# Содержание



Об отеле 3

Спа-комплекс 11

Номера 13

Ресторанный комплекс 23

Мероприятия 26

Кофе-брейки 34

Сет-меню 36

Обеды 40

Ужины 43

Фуршет 47

Банкет 48

План-схема отеля 50

Контакты 52



An aerial, low-angle photograph of a modern building's facade. The building features a series of curved balconies with glass railings, creating a rhythmic, repetitive pattern. The balconies are illuminated from within, casting a warm glow. The overall color palette is dominated by light blues and greys, with the white text providing a sharp contrast.

**ОБ ОТЕЛЕ**



# COSMOS STAY LEROND SOCHI 4\*

Современный апарт-отель COSMOS STAY расположен в 12 км. от центра Сочи в парковой зоне района Дагомыс. Идеально подойдет как для длительного семейного отдыха, так и для одиночной поездки или пары решившей отдохнуть от городской суеты.

Отель объединил в себе международные гостиничные стандарты и сервис, стильный дизайн от архитектурной студии интерьеров Sundukovy Sisters, ресторан «Дружба by Novikov» от известного московского ресторатора Аркадия Новикова.





# ИНФРАСТРУКТУРА

COSMOS STAY предлагает всё, что необходимо для вашего комфорта. Воспользоваться полноценной курортной инфраструктурой можно не покидая территории апарт-отеля. Все общественные зоны спроектированы ведущей дизайнерской студией SUNDUKOVY SISTERS.

- 458 апартаментов
- Ресторан Дружба by Novikov с террасой от известного московского ресторатора Аркадия Новикова
- Детская комната
- ReVital MEDICAL & SPA
- Конференц-залы
- Переговорная
- Внутренний двор — патио
- Собственный пляж
- Открытый бассейн с зоной отдыха
- Парковка





# РАСПОЛОЖЕНИЕ

**10 – 15 мин.**

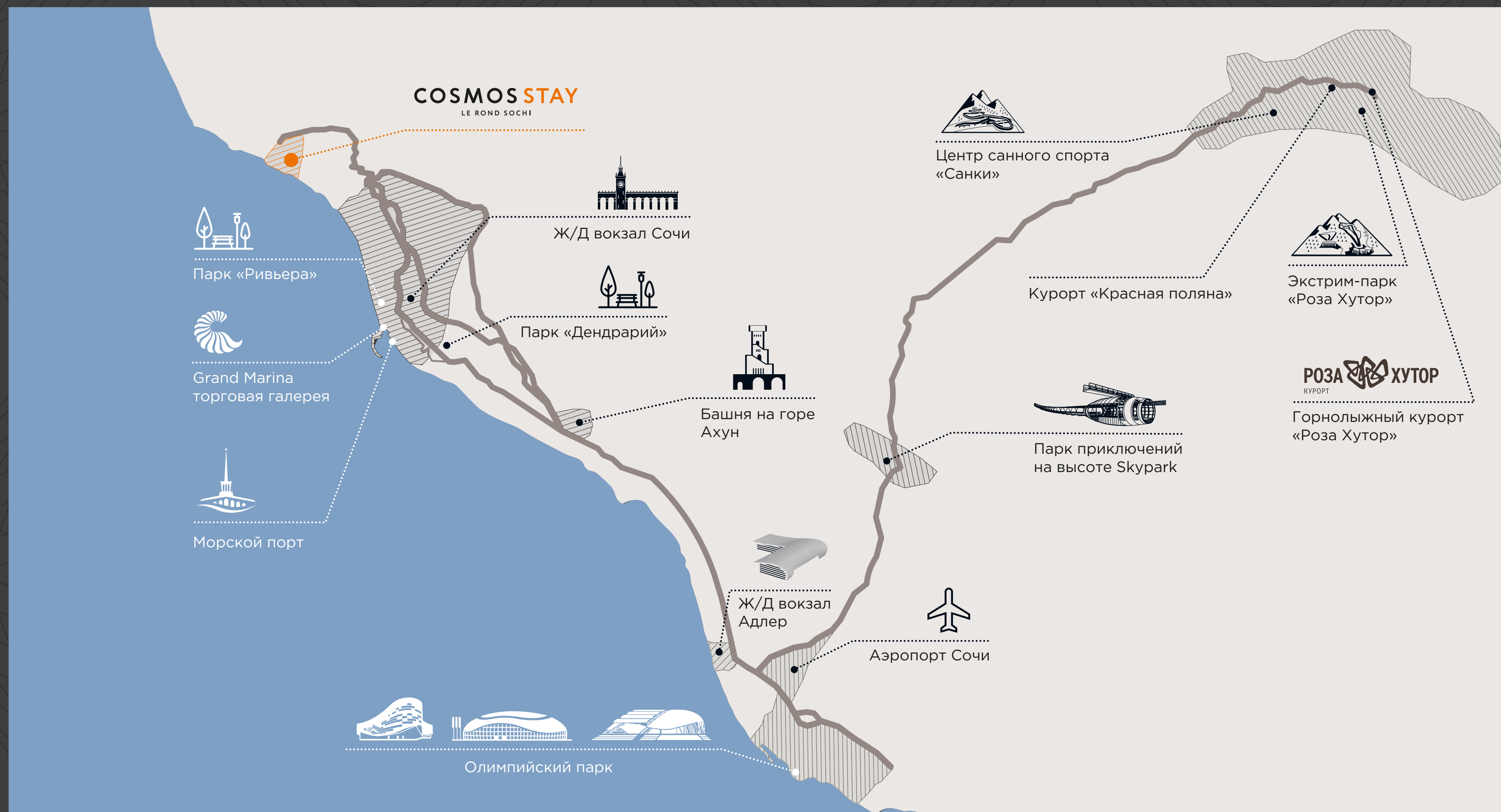
Центр Сочи, Морпорт,  
ж/д вокзал

**30 – 40 мин.**

Олимпийский парк,  
Аэропорт Сочи

**50 – 1 ч 10 мин.**

Горнолыжные  
курорты





# СЕРВИСНЫЕ УСЛУГИ

COSMOS STAY обеспечивает максимальный комфорт благодаря высокому качеству основных и дополнительных услуг.



Служба  
reception



Трансфер



Room  
service



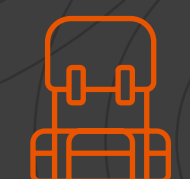
Уборка



Консьерж-  
сервис



Free  
Wi-Fi



Организация  
экскурсий



Паркинг



Размещение  
с домашними  
животными



Прачечная







## РЕСЕРПШН И ЛОББИ

Всего один шаг внутрь  
отеля переносит  
в особый мир —  
мир COSMOS STAY

Если у отеля есть сердце,  
то оно именно здесь — в зоне  
ресепшн и лобби-бара.

Среди множества растений  
и уютных кресел каждый  
найдёт место по душе,  
в котором ему захочется  
остаться подольше. Быть  
может, просто так или за  
чашкой кофе, со своими  
друзьями или новыми  
знакомыми.





# ДЕТСКАЯ КОМНАТА

Любимое место маленьких гостей отеля

Развлечения на любой возраст и вкус:

- развивающие игры
- активные игры бассейн с шариками
- крупногабаритный конструктор с большими кирпичами
- зона приключений с Вулканом и пещерой Полусферы
- мастер-классы и другие развлечения

Для детей до 12 лет





# ПЛЯЖ

Собственный пляж, оборудованный всем необходимым для комфортного отдыха

## В вашем распоряжении:

- Фудтрак от Novikov Group
- Медицинский кабинет
- Обзорная площадка



# ВНУТРЕННИЙ ДВОР

Патио отеля — это настоящий калейдоскоп форм, красок и развлечений

Чтобы прогуляться на свежем воздухе, не надо идти в город, а чтобы радоваться, как ребёнок, не обязательно быть им. Среди зелени и цветов внутреннего дворика так здорово почитать любимую книгу, или посмотреть фильм в летнем кинотеатре.





# СПА-КОМПЛЕКС REVITAL MEDICAL & SPA

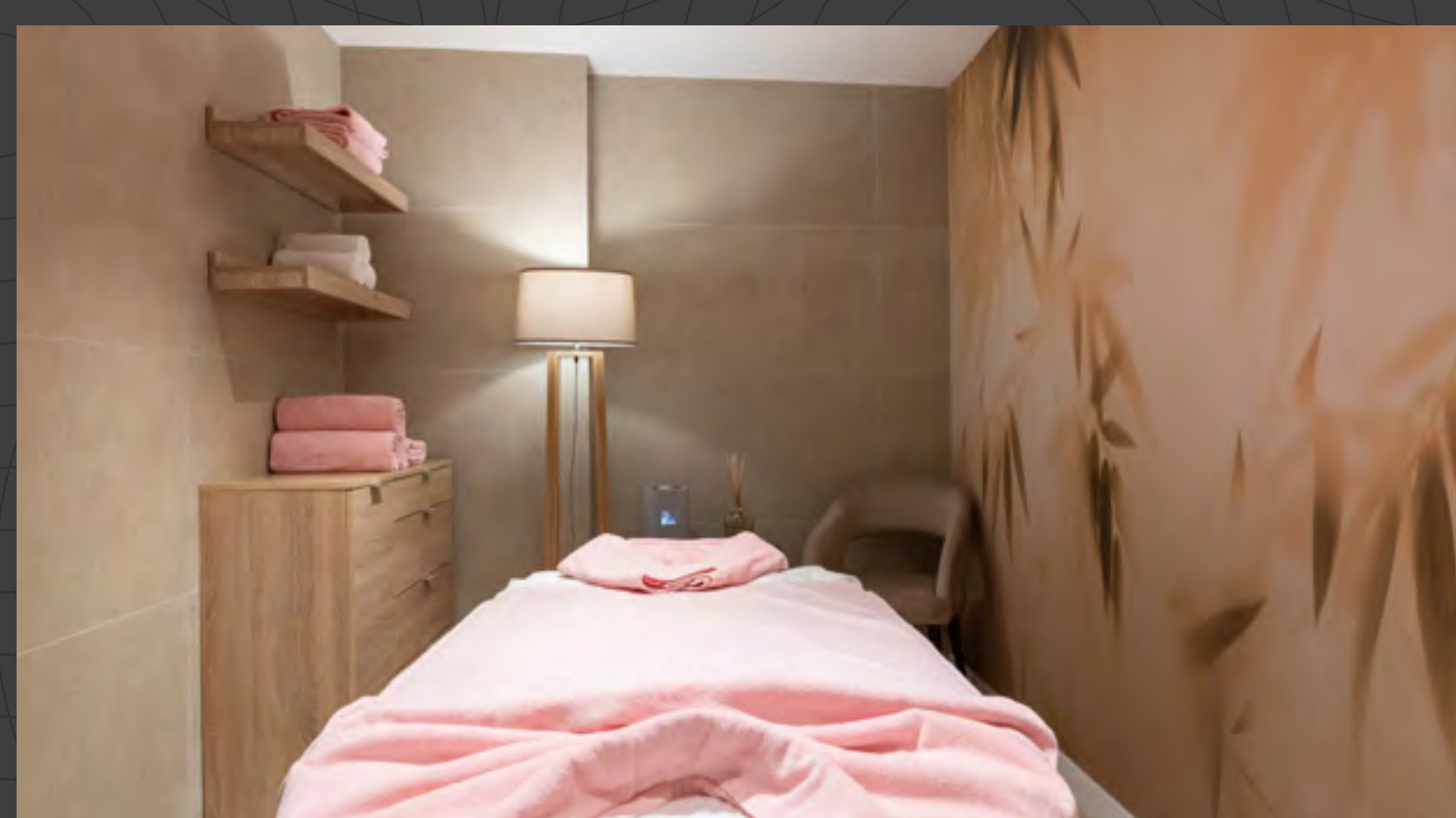
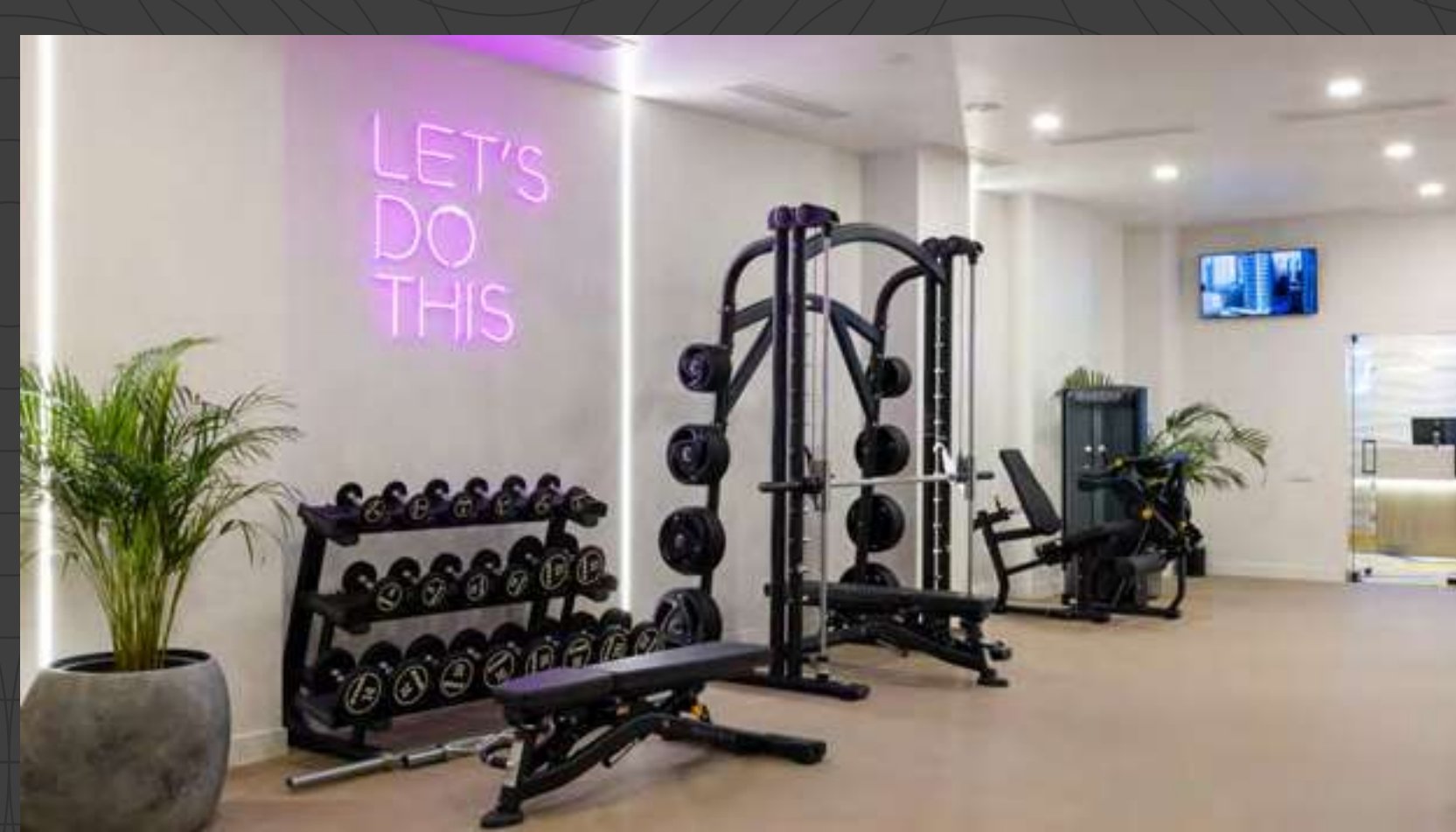
Полный комплекс современных спа-ритуалов и оздоровительных услуг с использованием косметических средств международных брендов.

Для гостей доступны:

- сауна
- хаммам
- крытый бассейны
- косметологические кабинеты
- спа-ритуалы и инновационные эстетические процедуры по уходу за лицом и телом
- современный тренажерный зал с оборудованием Matrix
- спортивная площадка на свежем воздухе









# HOMEPA





# ДИЗАЙНЕРСКИЕ АПАРТАМЕНТЫ COSMOS STAY LEROND SOCHI 4\*

COSMOS STAY — это 458 апартаментов. Современное инженерное обеспечение. Дизайнерский ремонт от студии Sundukovy Sisters. Функциональная мебель. Бытовая техника.

Каждый апартамент имеет балкон с великолепным видом на море, горы или территорию комплекса.



В каждом апартаменте полностью оборудованная кухня



Место для хранения вещей

Кухня, оснащенная встроенной бытовой техникой и посудой

Удобная и функциональная мебель





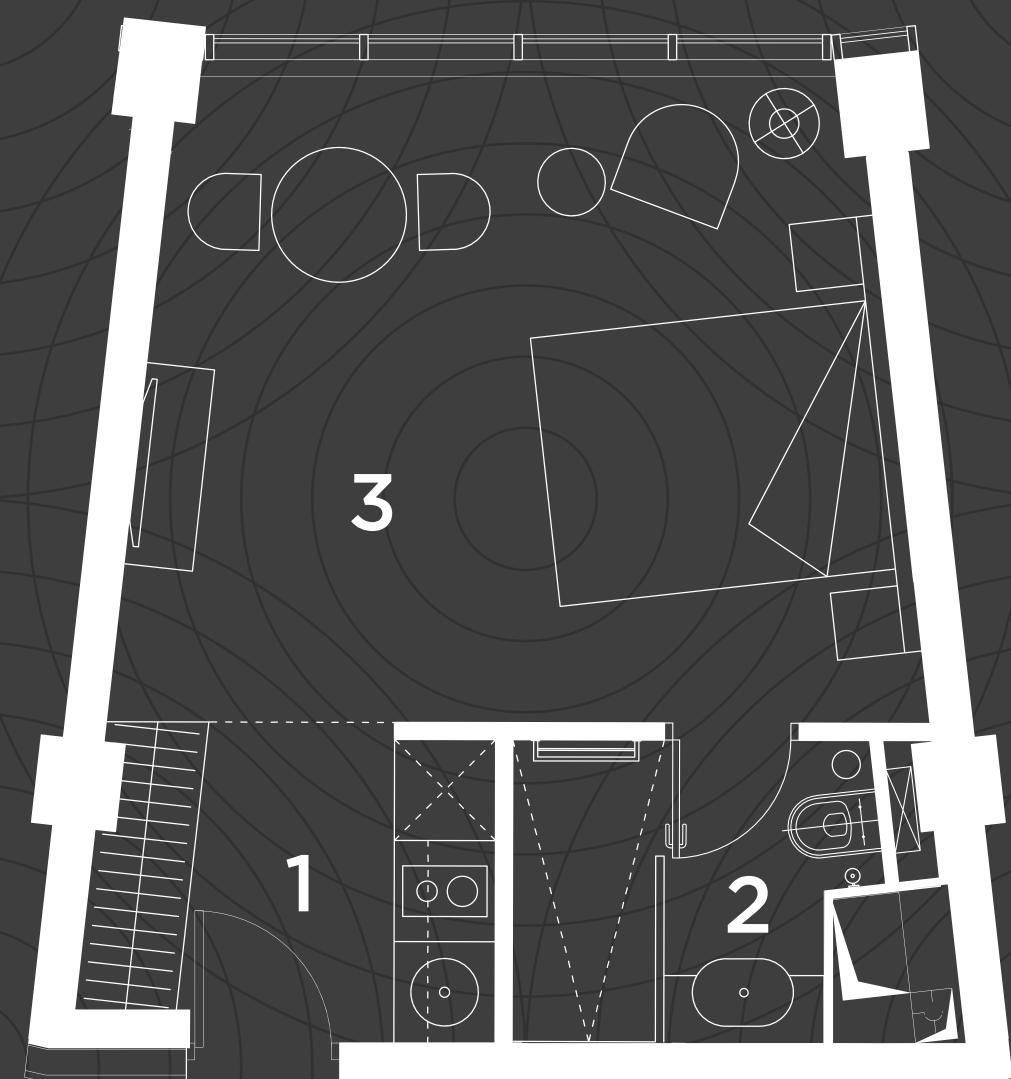
# СТУДИЯ С ФРАНЦУЗСКИМ БАЛКОНОМ И ВИДОМ ВО ВНУТРЕННИЙ ДВОР

Романтическая студия с французским балконом идеально подойдет как для одиночной поездки, так и для пары решившей отдохнуть от городской суеты. Студии оформлены в современном стиле, для того чтобы вы могли насладиться уединением в комфортной обстановке.



22 – 25 м<sup>2</sup>  
общая S

1. Прихожая  
2,5 м<sup>2</sup>
2. Санузел  
с душем  
3,6 м<sup>2</sup>
3. Жилая  
комната  
21,4 м<sup>2</sup>





# СТУДИЯ С БАЛКОНОМ И ВИДОМ НА ПАРК

Насладитесь видом на цветущий сад отеля и пением птиц в нашем номере Студия с видом на парк, а наличие балкона позволит вам расслабиться на свежем воздухе, не выходя из своего номера. А кровать-диван трансформер позволит иметь больше свободного пространства в вашем номере отеля.



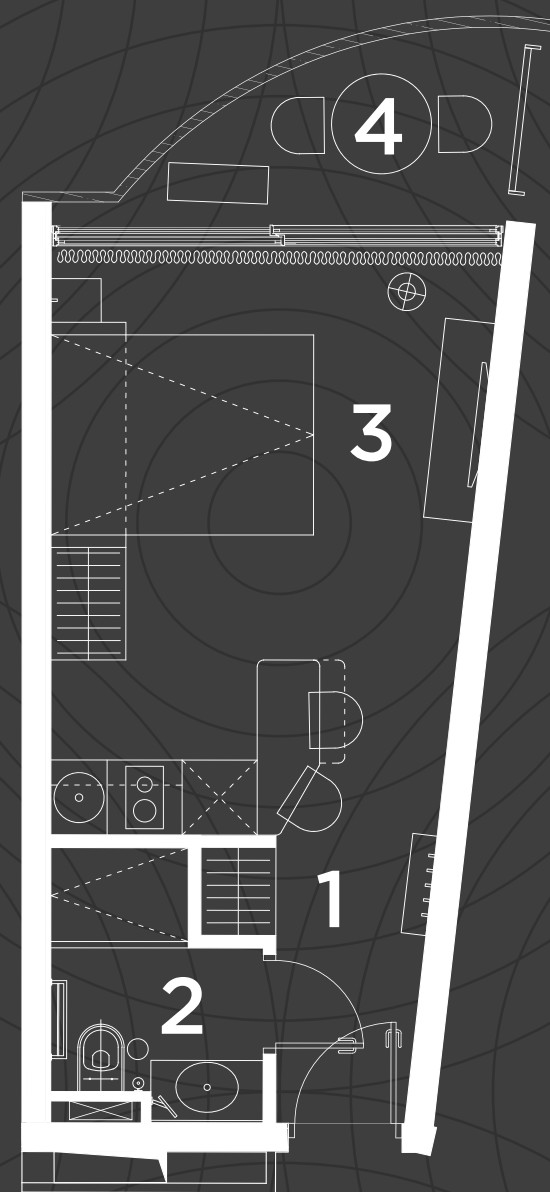
**19 – 22 м<sup>2</sup>**  
общая S

1. Прихожая  
2,5 м<sup>2</sup>

2. Санузел  
с душем  
3 м<sup>2</sup>

3. Жилая  
комната  
12,3 м<sup>2</sup>

4. Терраса  
4 м<sup>2</sup>





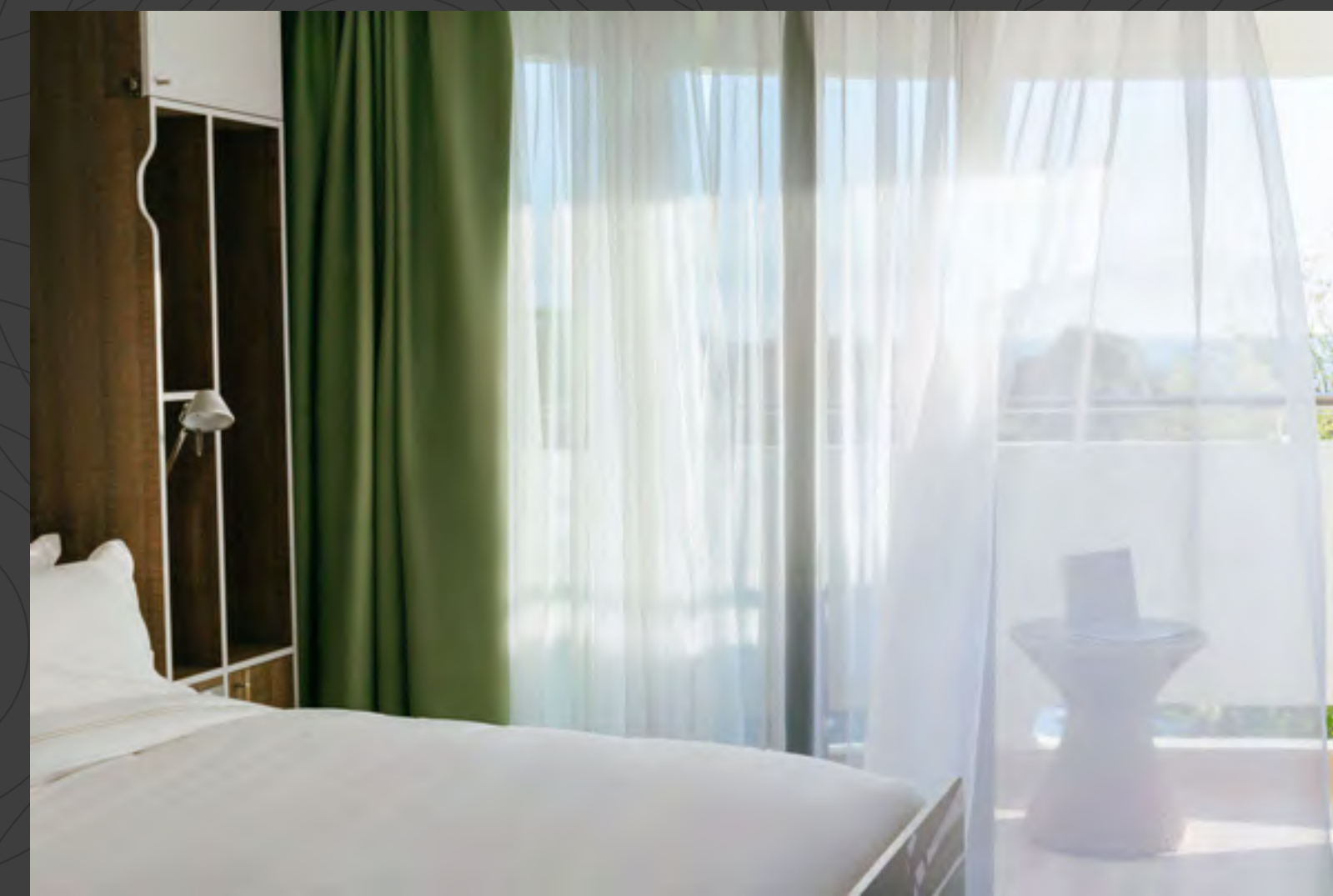
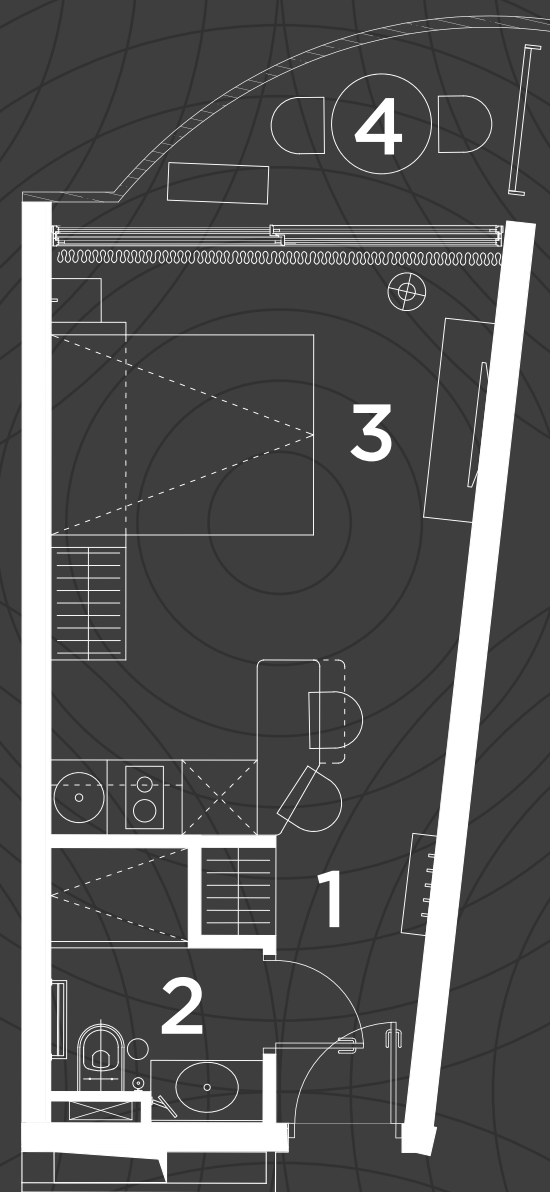
# СТУДИЯ С БАЛКОНОМ И ВИДОМ НА МОРЕ

Студия с потрясающим видом на море подарит невероятное расслабление, а ежедневное наблюдение за закатом со своего балкона подарят воспоминания, с которыми не захочется расставаться после отпуска. Кровать-диван трансформер позволит иметь больше свободного пространства в вашем номере отеля.



**19 – 22 м<sup>2</sup>**  
общая S

- |   |  |
|---|--|
| 1. Прихожая<br>2,5 м <sup>2</sup>         | 3. Жилая<br>комната<br>12,3 м <sup>2</sup> |
| 2. Санузел<br>с душем<br>3 м <sup>2</sup> | 4. Терраса<br>4 м <sup>2</sup>             |





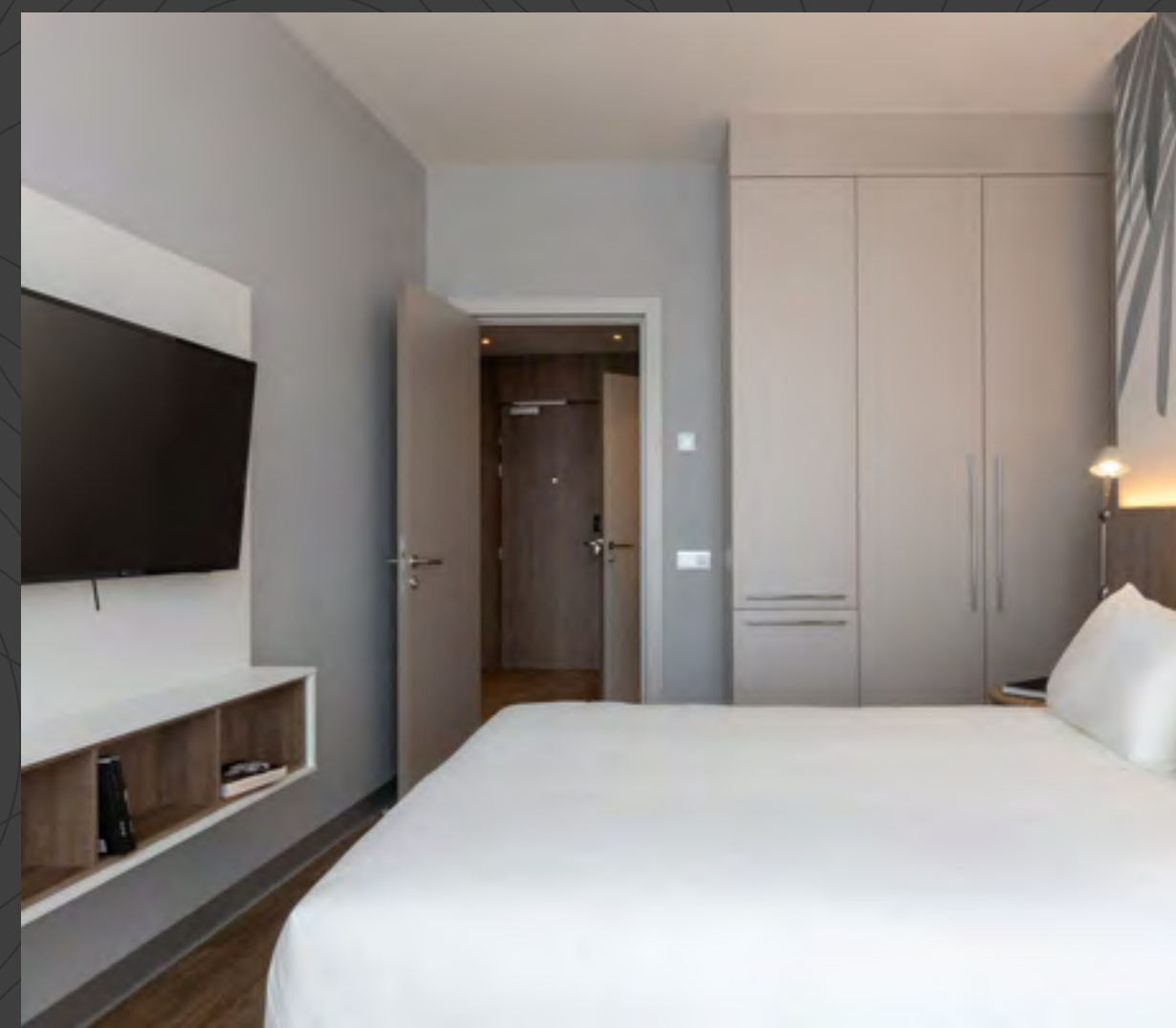
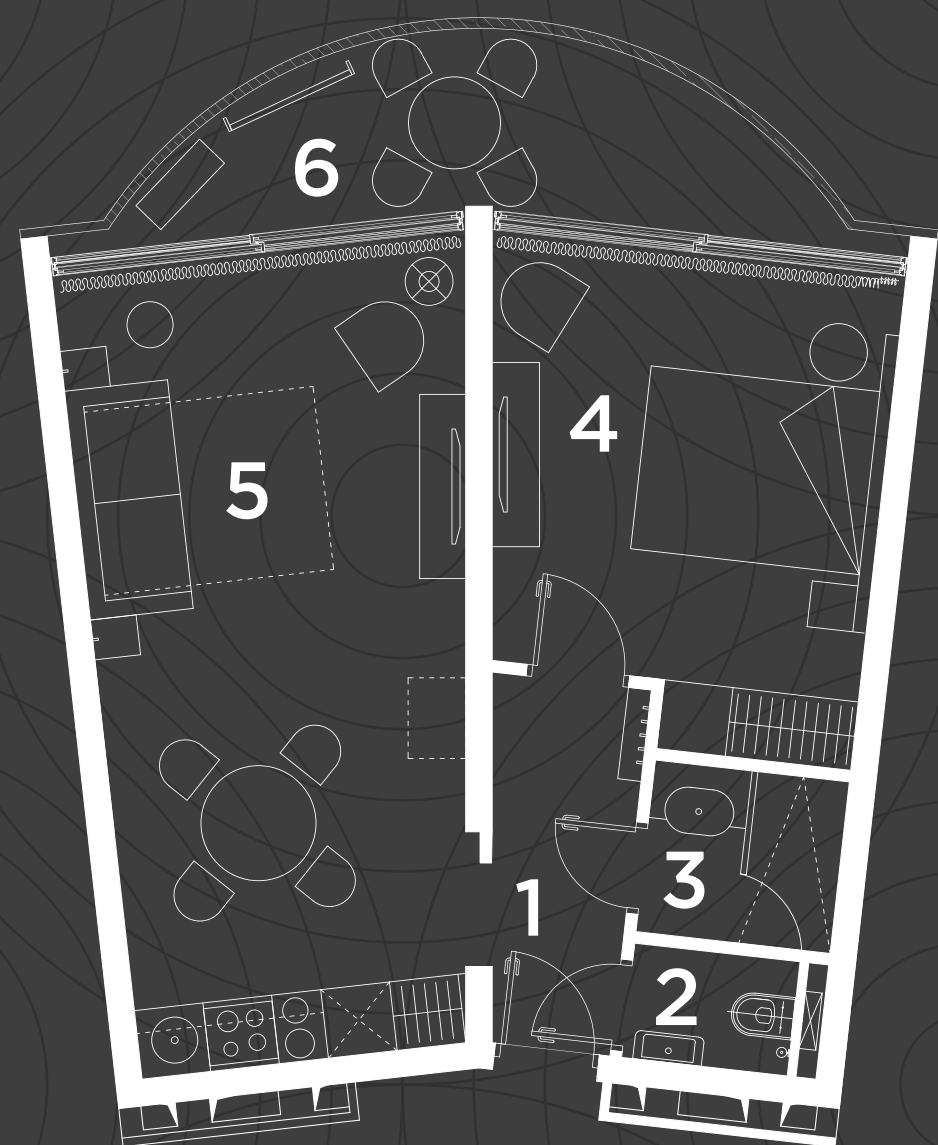
# АПАРТАМЕНТ С ОДНОЙ СПАЛЬНЕЙ, ФРАНЦУЗСКИМ БАЛКОНОМ И ВИДОМ ВО ВНУТРЕННИЙ ДВОР

Улучшенный апартамент с отдельной спальней и гостиной с французским балконом оборудован удобной кухней и обеденной зоной. А возможность размещения дополнительной детской кроватки делает номер отличным местом для семейного отдыха. Вид на патио отеля позволит насладиться тишиной и спокойной обстановкой на берегу морского побережья.



**33 – 47 м<sup>2</sup>**  
общая S

- |                                   |  |
|-----------------------------------|--|
| 1. Прихожая<br>5,5 м <sup>2</sup> | 5. Жилая<br>комната<br>18 м <sup>2</sup> |
| 2. Санузел<br>1,4 м <sup>2</sup>  | 6. Терраса<br>7,5 м <sup>2</sup>         |
| 3. Душевая<br>2,4 м <sup>2</sup>  |  |
| 4. Спальня<br>12,7 м <sup>2</sup> |  |





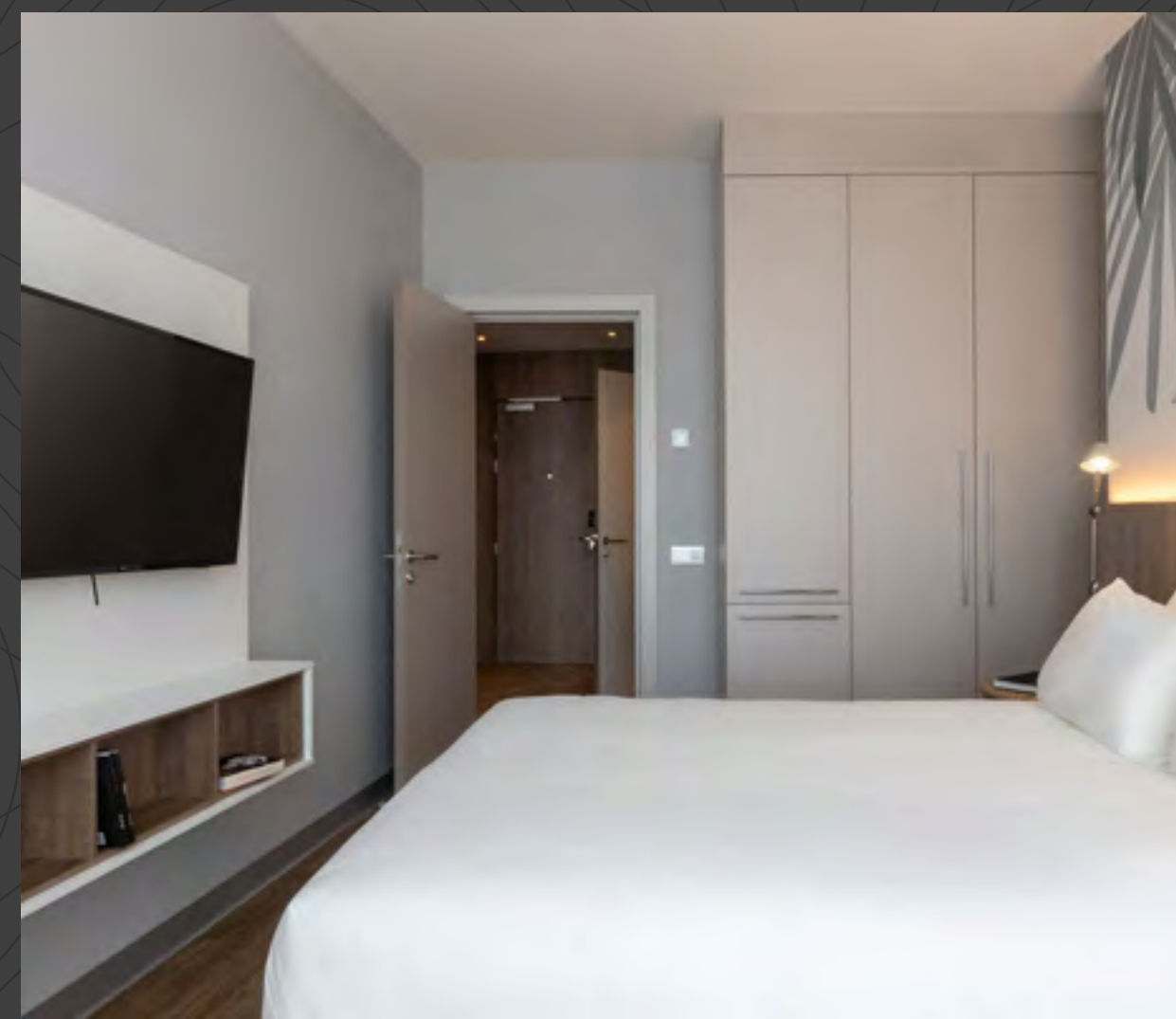
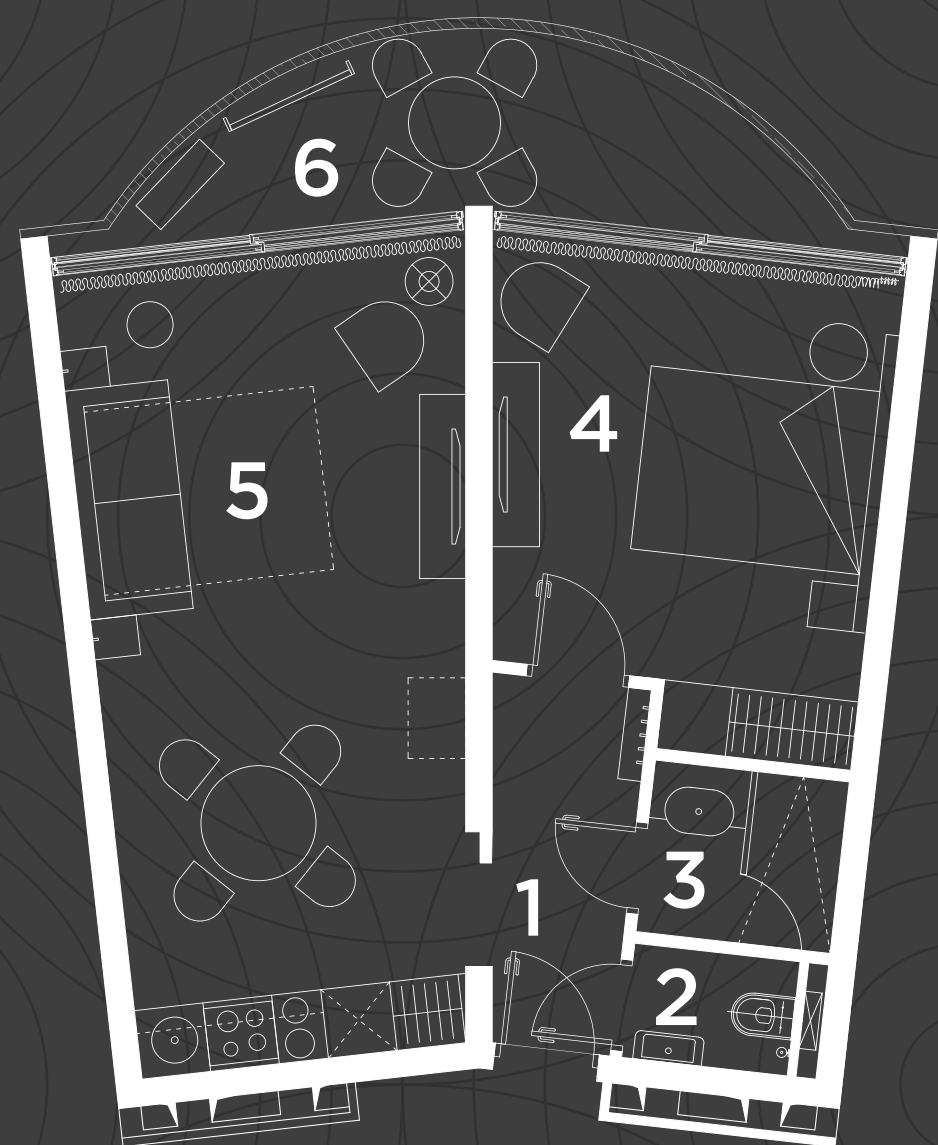
# АПАРТАМЕНТ С ОДНОЙ СПАЛЬНЕЙ, БАЛКОНОМ И ВИДОМ НА ПАРКОВУЮ ЗОНУ

Улучшенный апартамент с одной спальней и балконом, оборудованный комплектом кухонной мебели и обеденной зоной позволит провести время с семьей, наслаждаясь пением птиц из парковой зоны нашего отеля.



**36 – 44 м<sup>2</sup>**  
общая S

- |                                   |  |
|-----------------------------------|--|
| 1. Прихожая<br>5,5 м <sup>2</sup> | 5. Жилая<br>комната<br>18 м <sup>2</sup> |
| 2. Санузел<br>1,4 м <sup>2</sup>  | 6. Терраса<br>7,5 м <sup>2</sup>         |
| 3. Душевая<br>2,4 м <sup>2</sup>  |  |
| 4. Спальня<br>12,7 м <sup>2</sup> |  |





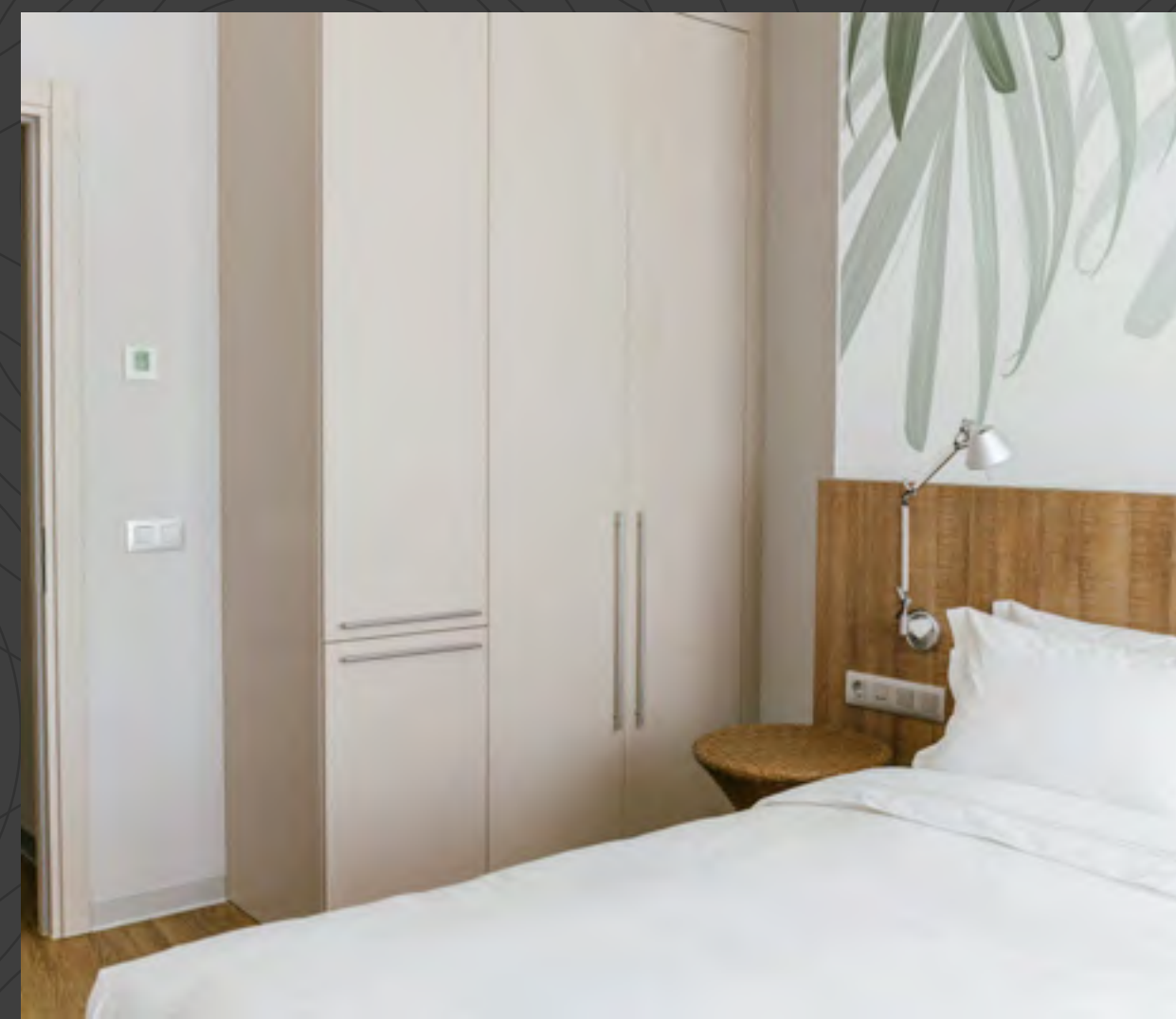
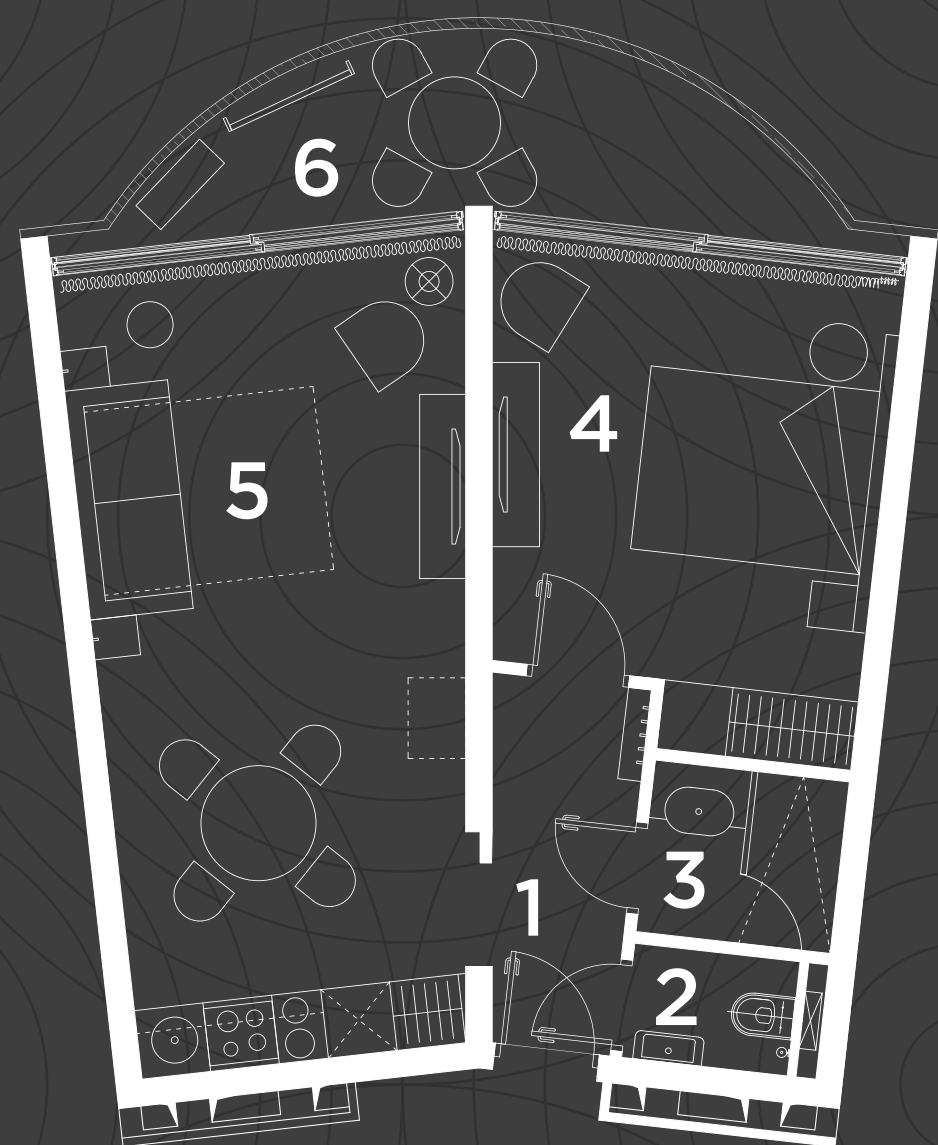
# АПАРТАМЕНТ С ОДНОЙ СПАЛЬНОЙ, БАЛКОНОМ И ВИДОМ НА МОРЕ

Улучшенный апартамент с одной спальней, балконом и видом на море, оборудованный комплектом кухонной мебели и обеденной зоной, позволит провести время с семьей, наслаждаясь закатом на балконе своего номера.



**36 – 44 м<sup>2</sup>**  
общая S

- |                                   |  |
|-----------------------------------|--|
| 1. Прихожая<br>5,5 м <sup>2</sup> | 5. Жилая<br>комната<br>18 м <sup>2</sup> |
| 2. Санузел<br>1,4 м <sup>2</sup>  | 6. Терраса<br>7,5 м <sup>2</sup>         |
| 3. Душевая<br>2,4 м <sup>2</sup>  |  |
| 4. Спальня<br>12,7 м <sup>2</sup> |  |





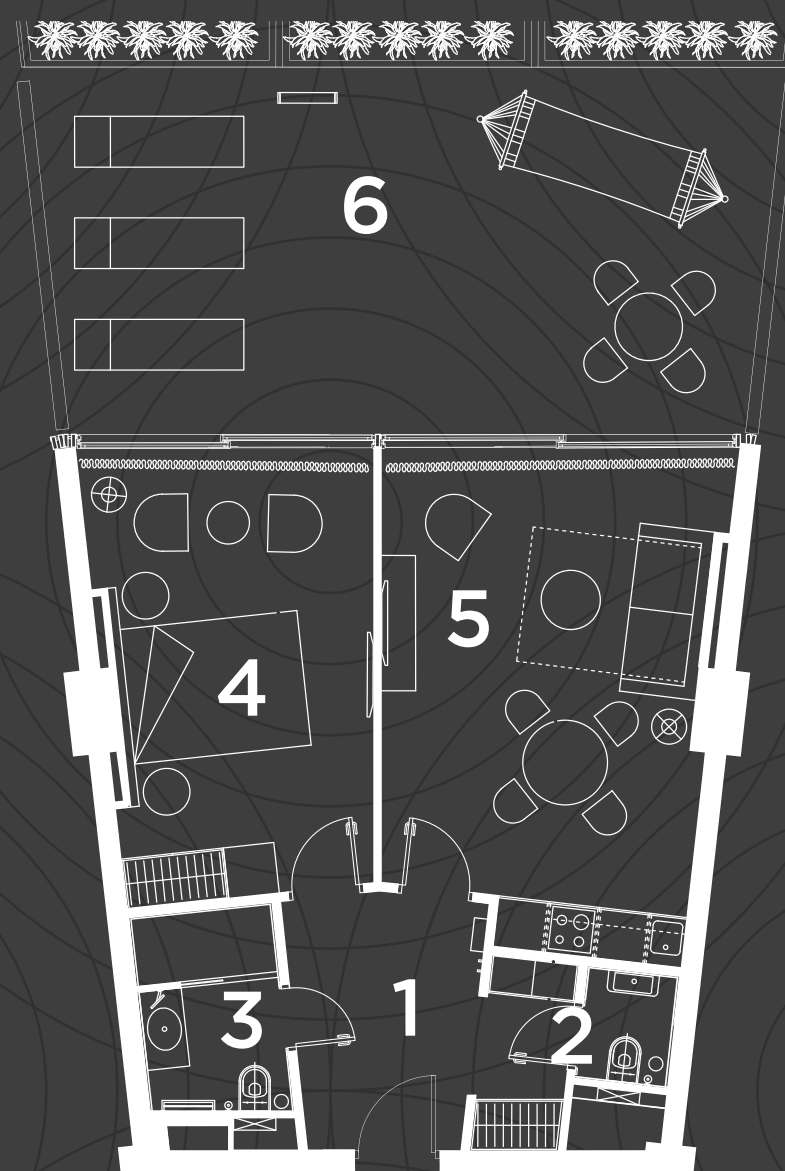
# АПАРТАМЕНТ С ОДНОЙ СПАЛЬНОЙ И ТЕРРАСОЙ

Улучшенный апартамент с одной спальней, оборудованный комплектом кухонной мебели и обеденной зоной с огромной террасой не оставит равнодушным никого. Великолепный вид на парковую зону отеля позволит отдохнуть и расслабиться, лежа на шезлонге и слушая пение птиц.



**51 м<sup>2</sup>**  
**36 м<sup>2</sup> терраса**

- |                                   |  |
|-----------------------------------|--|
| 1. Прихожая<br>9 м <sup>2</sup>   | 5. Жилая<br>комната<br>22,8 м <sup>2</sup> |
| 2. Санузел<br>1,5 м <sup>2</sup>  | 6. Терраса<br>36,5 м <sup>2</sup>          |
| 3. Душевая<br>3,9 м <sup>2</sup>  |  |
| 4. Спальня<br>17,5 м <sup>2</sup> |  |





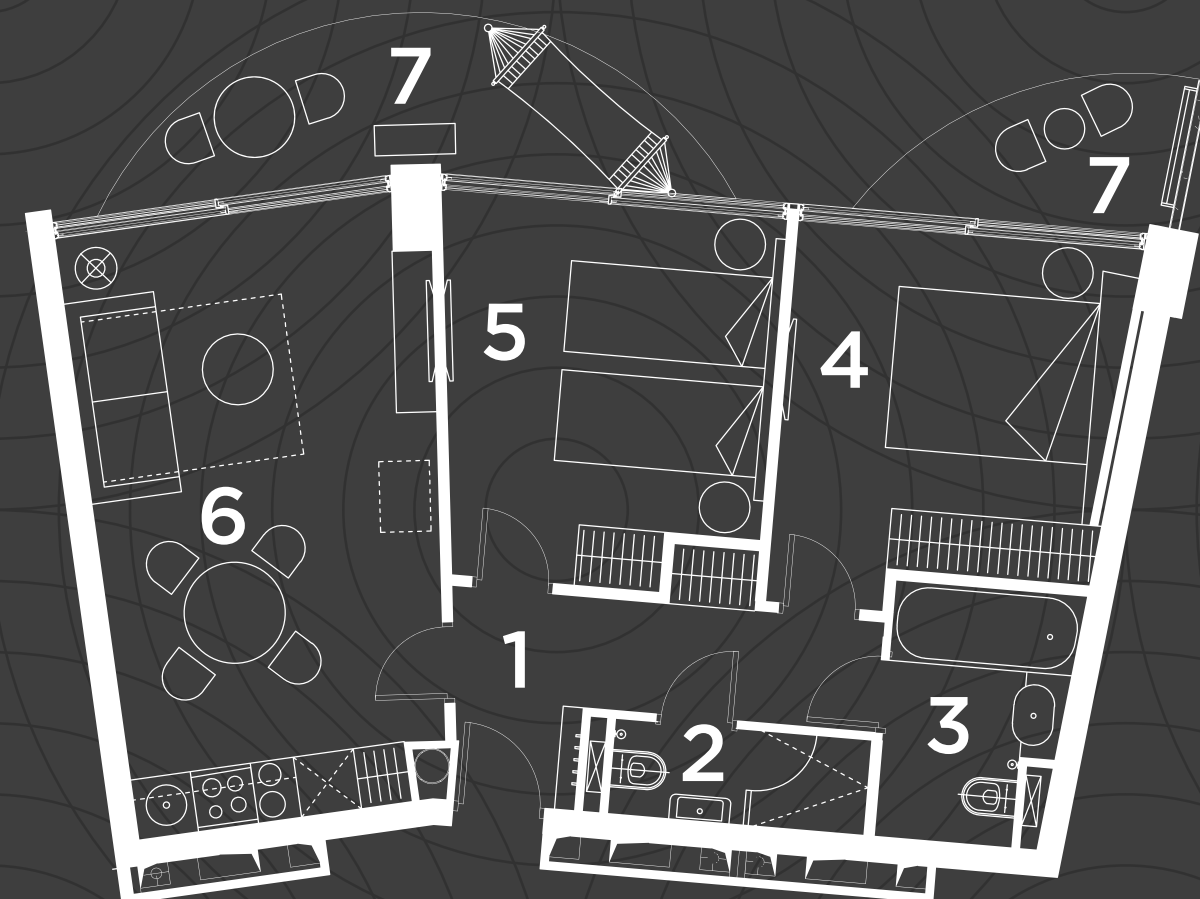
# ТРЕХКОМНАТНЫЙ АПАРТАМЕНТ С ДВУМЯ СПАЛЬНЯМИ

Улучшенный апартамент с двумя спальнями и балконом, оборудованный комплектом кухонной мебели и обеденной зоной позволит насладиться отдыхом в кругу большой семьи или в компании друзей. Вид на парковую зону подарит чувство расслабления и спокойствия.



56 м<sup>2</sup>  
общая S

- |                                   |  |
|-----------------------------------|--|
| 1. Прихожая<br>6,3 м <sup>2</sup> | 5. Спальня<br>12,1 м <sup>2</sup>          |
| 2. Душевая<br>2,5 м <sup>2</sup>  | 6. Жилая<br>комната<br>20,5 м <sup>2</sup> |
| 3. Санузел<br>4,3 м <sup>2</sup>  | 7. Терраса<br>11,2 м <sup>2</sup>          |
| 4. Спальня<br>12,3 м <sup>2</sup> |  |





# РЕСТОРАННЫЙ КОМПЛЕКС



# РЕСТОРАННЫЙ КОМПЛЕКС ПОД УПРАВЛЕНИЕМ NOVIKOV GROUP

Ресторанный комплекс под управлением международного холдинга Novikov Group от известного московского ресторатора Аркадия Новикова, взял на себя всю гастрономическую программу курортного комплекса и объединил в себе ресторан «Дружба by Novikov», лобби-бар, бар на пляже, рум-сервис и концепцию завтраков «шведский-стол».

## «Дружба by Novikov»

Ресторан может быть уважаемым или демократичным. Все равно самое дорогое в нем — атмосфера, которая появляется из тонкого, почти мистического сочетания ингредиентов: место, идея, еда, обстановка, люди, любовь. Высокое качество кухни от шеф-повара откроет вам новый мир кулинарии и вкуса.

\*Novikov Group — первый российский ресторанный холдинг, основанный в 1991 году. На сегодняшний день в Novikov Group более 265 действующих ресторанов, а также школа ресторанного дела Novikov school.





# РЕСТОРАН ДРУЖБА ВУ NOVIKOV

Ресторан площадью 1066 м<sup>2</sup> расположен на первом этаже апарт-отеля. Стильный дизайн от архитектурной студии интерьеров Sundukovy Sisters, в котором преобладают светлые оттенки и натуральные материалы: дерево, натуральный камень и живая зелень.

Отдельное преимущество заведения большие панорамные окна по всему периметру, с выходом на солнечную веранду с небольшой лаундж-зоной с уютными диванами и креслами для неспешного кофе-брейка. В сердце ресторана длинная открытая кухня и контактная барная стойка для вечернего аперитива.

В меню как нельзя лучше отражается концепция заведения. В нем «подружились» хиты европейской кухни и локальные блюда.

## **Режим работы:**

Завтрак «шведский стол» с 08:00 до 11:00

A La Carte с 12:00 до 22:00





An outdoor event space, likely a restaurant or event venue, featuring numerous round tables set with white tablecloths, white chairs, and glassware. The tables are decorated with floral centerpieces. In the background, there is a stage with a large archway and lighting equipment. The stage backdrop has the text "Le Paradis Sochi" and "Palace de l'Opera". The area is surrounded by trees and a modern building with large windows.

# МЕРОПРИЯТИЯ



COSMOS STAY LEROND SOCHI —  
это современный подход к проведению  
мероприятий.

Бизнес-мероприятие в отеле с парковой зоной — идеальное сочетание продуктивной работы и качественного отдыха на берегу Черного моря. Это возможно благодаря высоким стандартам сервиса, новейшим технологиям и современному дизайну.

Функциональность — прежде всего: к вашим услугам широкие мультимедийные возможности и разные залы, которые подстраиваются под цели, а не наоборот.





# КОНФЕРЕНЦ-ЗАЛ

Многофункциональное пространство для любых мероприятий

Зал-трансформер на 300 человек для бизнес-конференции с витражными окнами и доступом в патио (внутренний двор) отеля в теплое время года даст возможность провести нестандартное бизнес-мероприятие с возможностью устроить кофе-брейк на свежем воздухе или тим-билдинг под открытым небом. Также зал возможно использовать под частный банкет до 150 гостей (свадьба, день рождения, корпоратив).

## Площади залов:

Юпитер (Большой) – 322 м<sup>2</sup>

Сатурн (Средний) – 72 м<sup>2</sup>

Меркурий (Малый) – 51 м<sup>2</sup>

Венера (Круглая переговорная) – 52 м<sup>2</sup>





# ПЕРЕГОВОРНЫЕ

- 3 переговорных, оснащенные современным мультимедийным оборудованием, различной конфигурации и вместимостью от 20 до 300 человек
- кофе-брейк зоны с широкими возможностями для обслуживания гостей в период проведения мероприятия
- панорамные виды на патио

## УСЛУГИ

- Широкий выбор аудио-видео оборудования
- Индивидуальная система кондиционирования залов
- Синхронный перевод (по заказу)
- Персональный менеджер





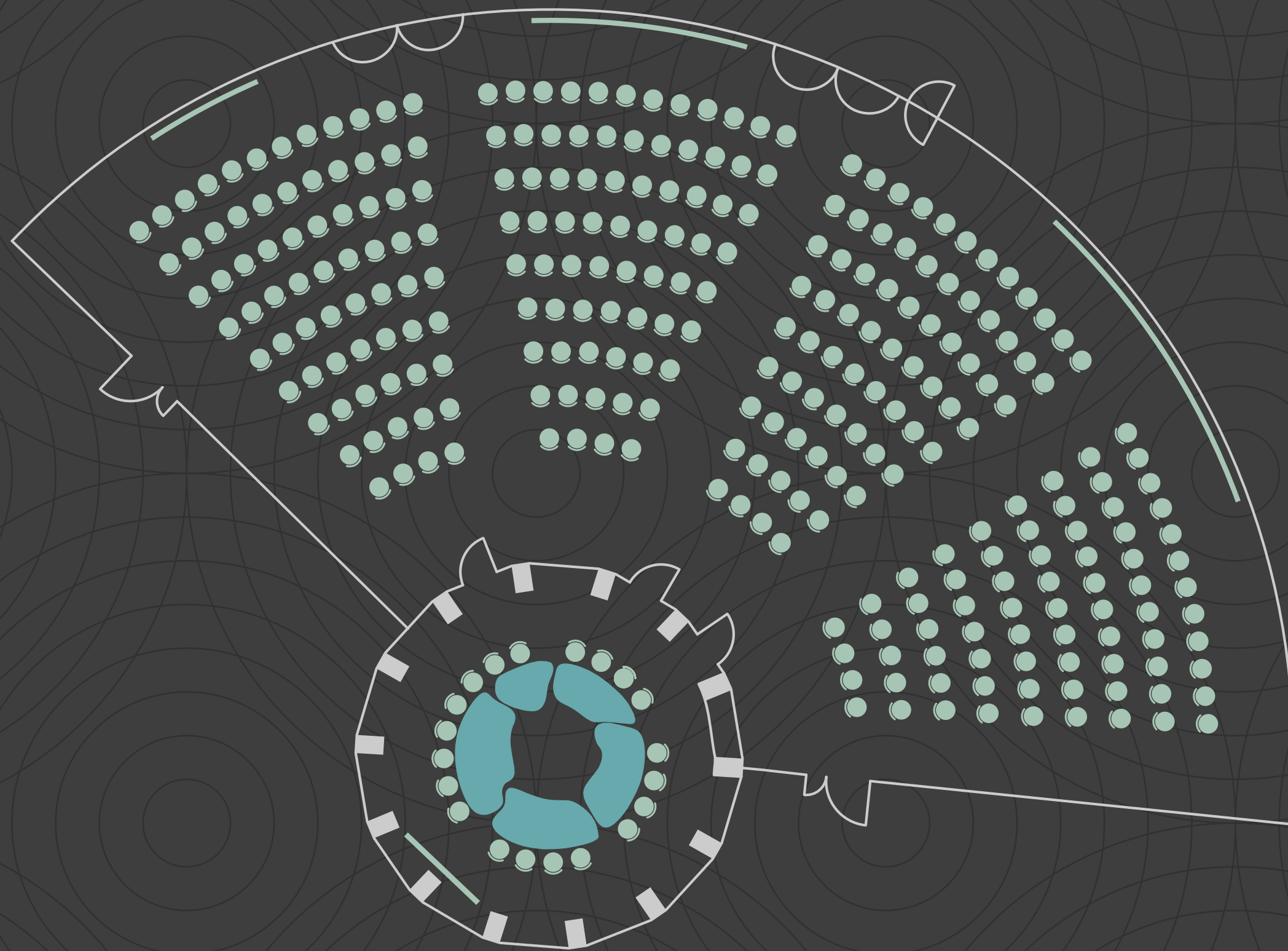
# СХЕМЫ РАССАДОК В ЗАЛАХ

Залы	Площадь	 Театр	 Переговоры U-shape	 Класс	 Банкет	 Круглый стол	 Фуршет	Стоимость день (8 часов)	Стоимость полдня (4 часа)
Юпитер	322 м <sup>2</sup>	300	80	150	180	60	200	90 000 ₽	60 000 ₽
Сатурн	72 м <sup>2</sup>	50	28	24	–	–	25	50 000 ₽	30 000 ₽
Меркурий	51 м <sup>2</sup>	30	14	12	–	10	15	25 000 ₽	15 000 ₽
Венера	52 м <sup>2</sup>	16	12	10	–	12	15	15 000 ₽	10 000 ₽



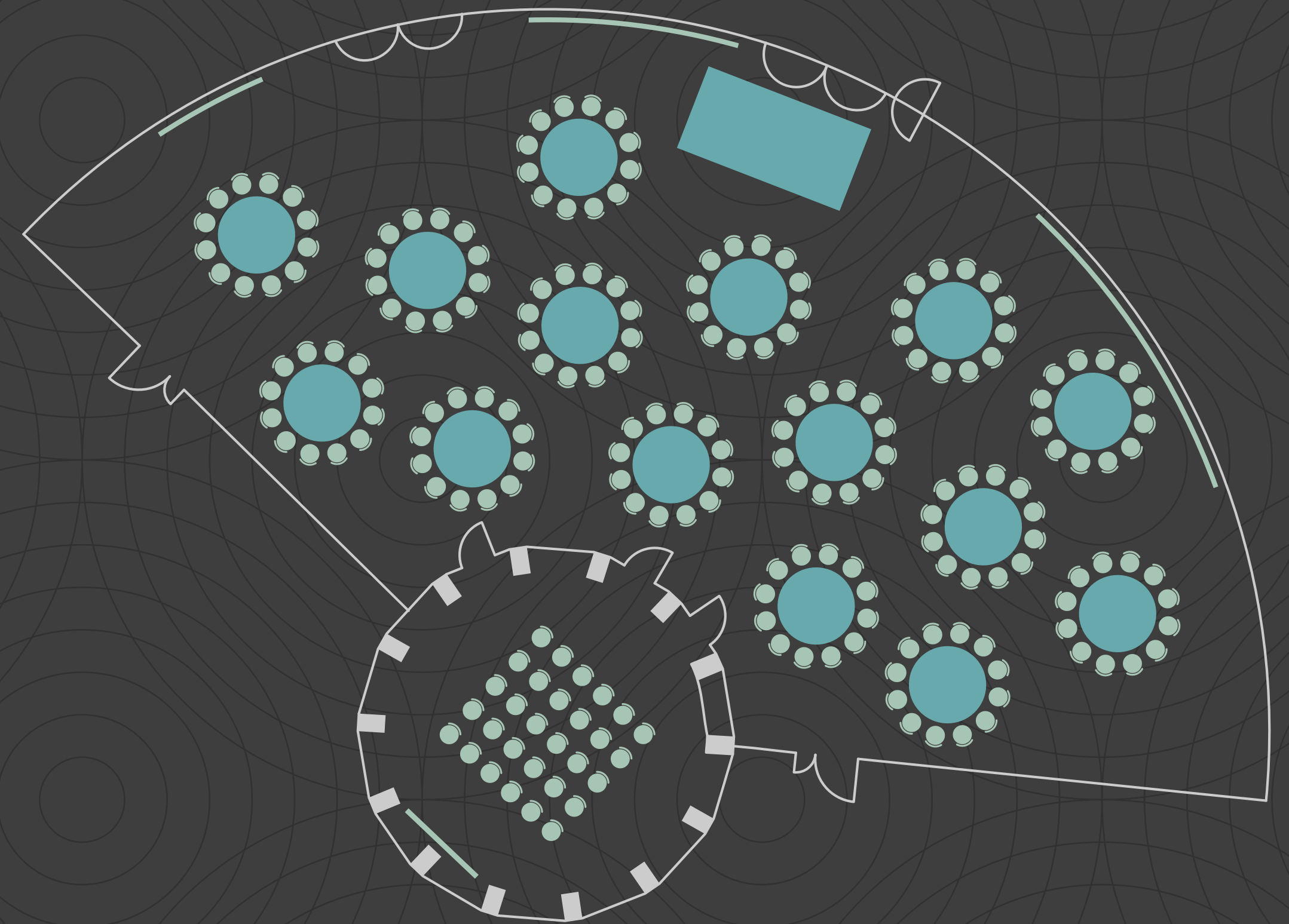
## КОНФЕРЕНЦ-ЗАЛ ЮПИТЕР

Рассадка театр на 300 человек



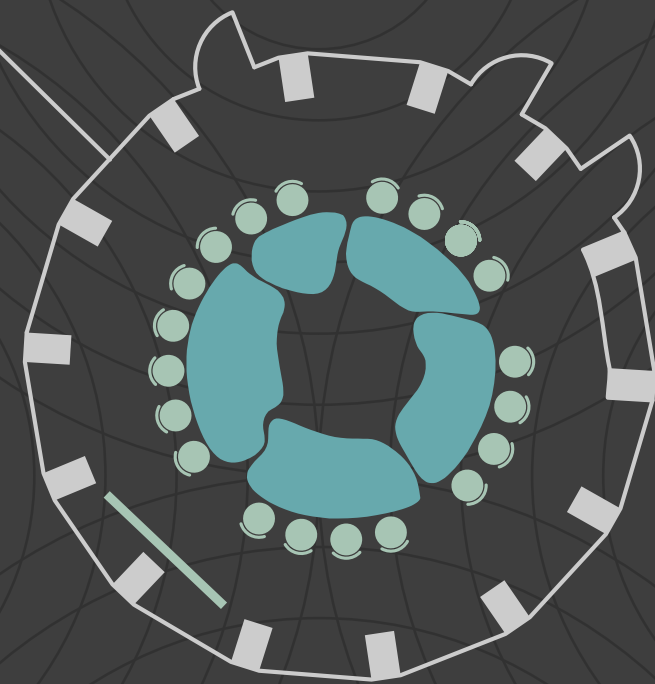
## КОНФЕРЕНЦ-ЗАЛ ЮПИТЕР

Рассадка БАНКЕТ на 180 человек



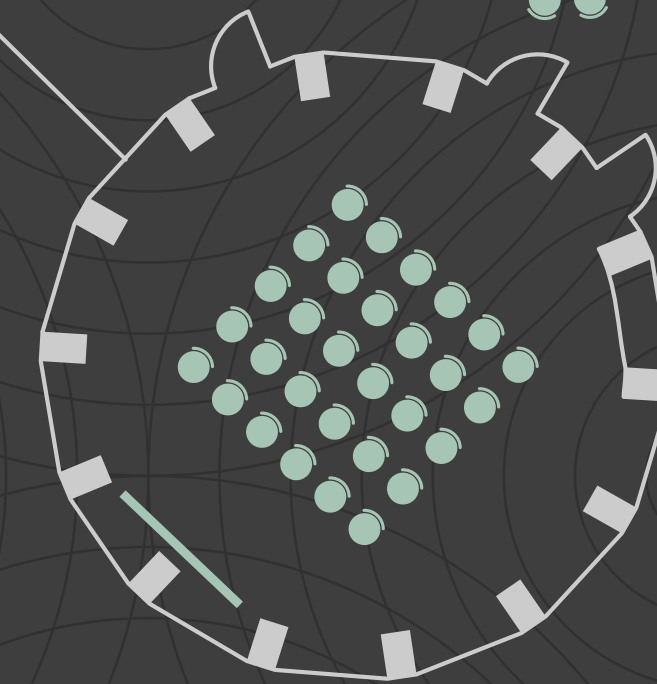
## КРУГЛЫЙ ЗАЛ ВЕНЕРА

Рассадка КРУГЛЫЙ СТОЛ на 20 человек

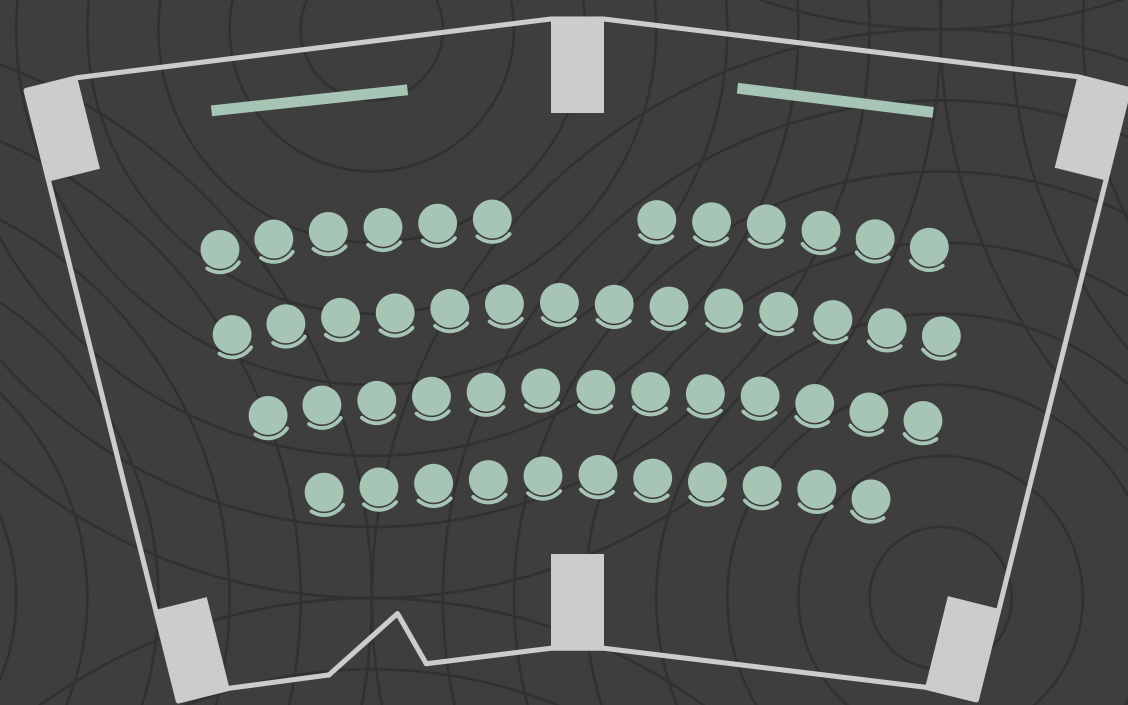


## КРУГЛЫЙ ЗАЛ ВЕНЕРА

Рассадка ТЕАТР на 30 человек

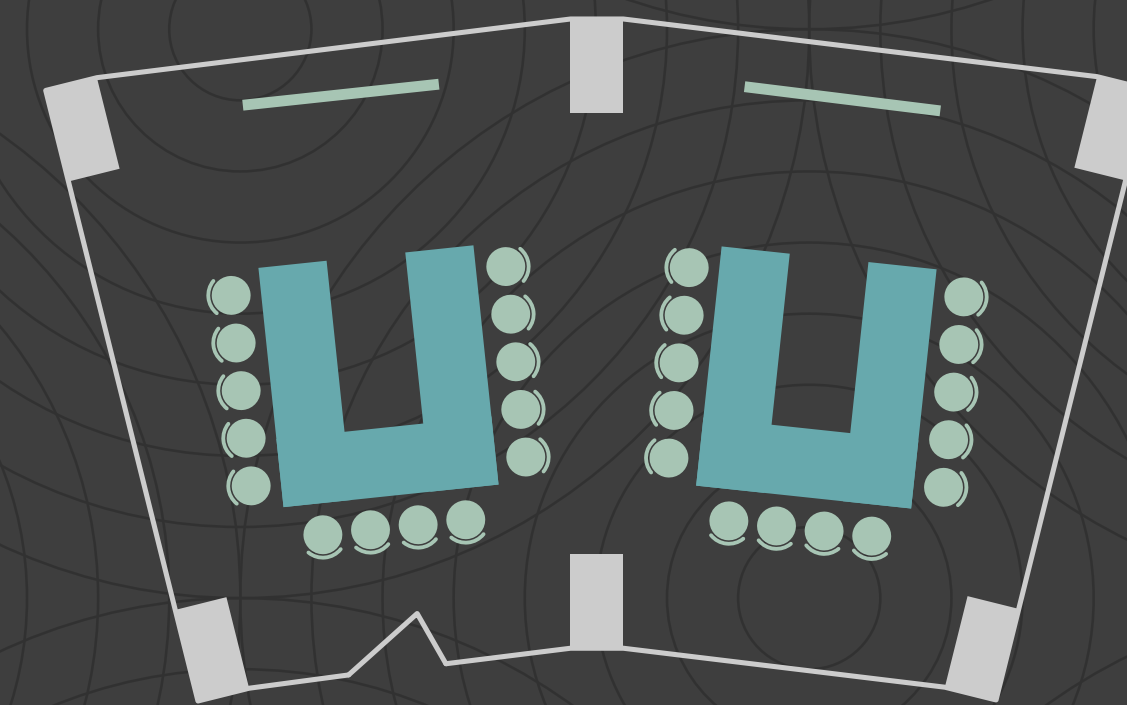






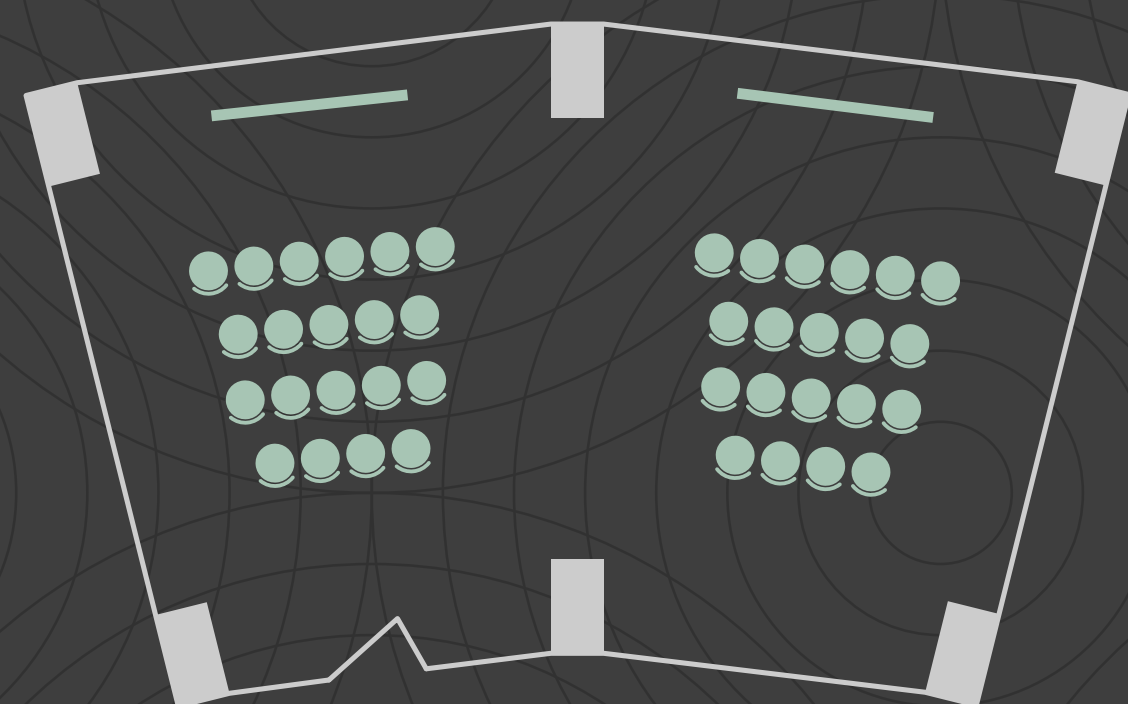
## СРЕДНИЙ ЗАЛ САТУРН

Рассадка ТЕАТР на 50 человек



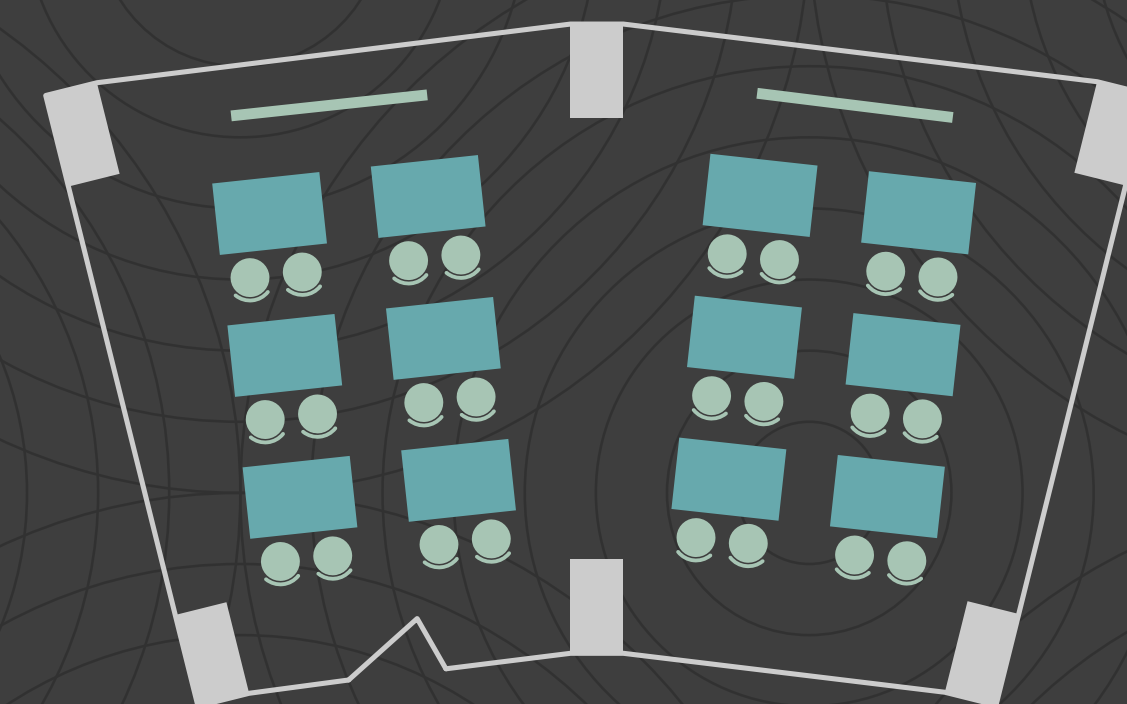
## СРЕДНИЙ ЗАЛ САТУРН

Рассадка U-SHAPE (П-ОБРАЗНАЯ) на 28 человек



## СРЕДНИЙ ЗАЛ САТУРН

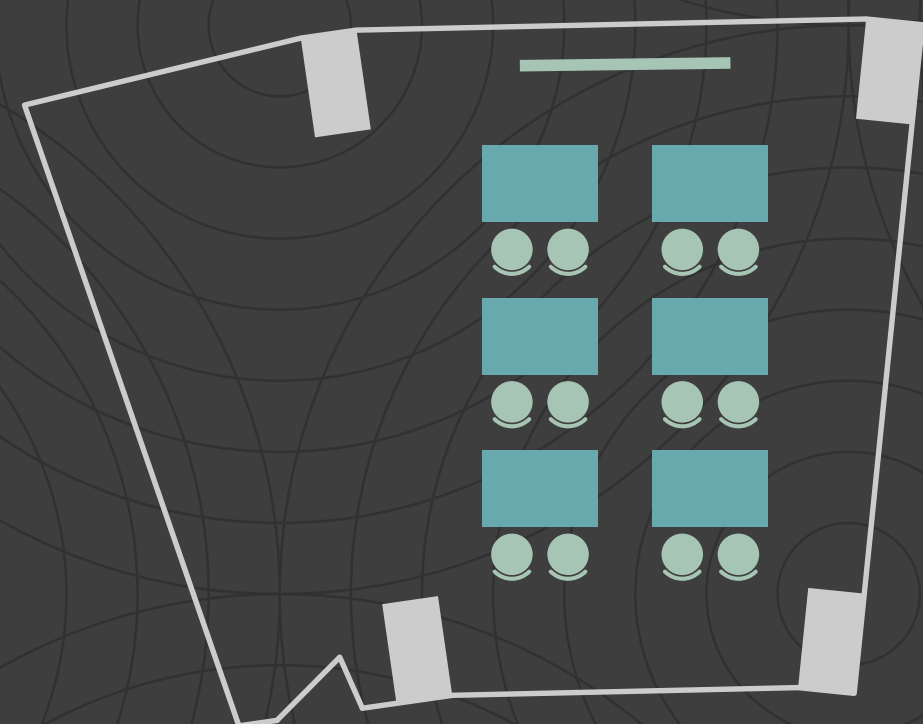
Рассадка ТЕАТР на 40 человек



## СРЕДНИЙ ЗАЛ САТУРН

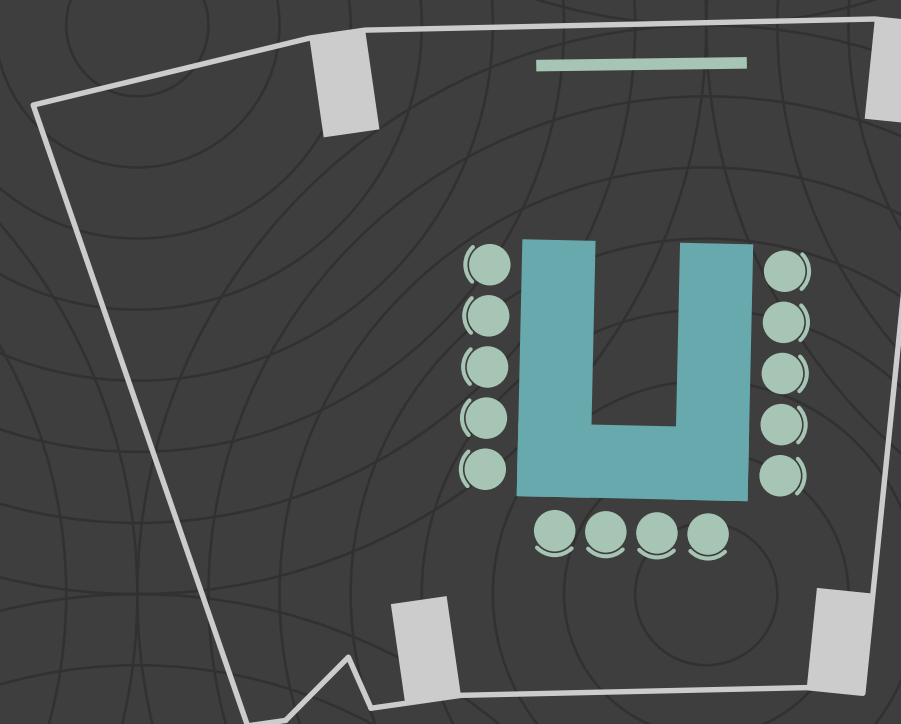
Рассадка КЛАСС на 24 человек





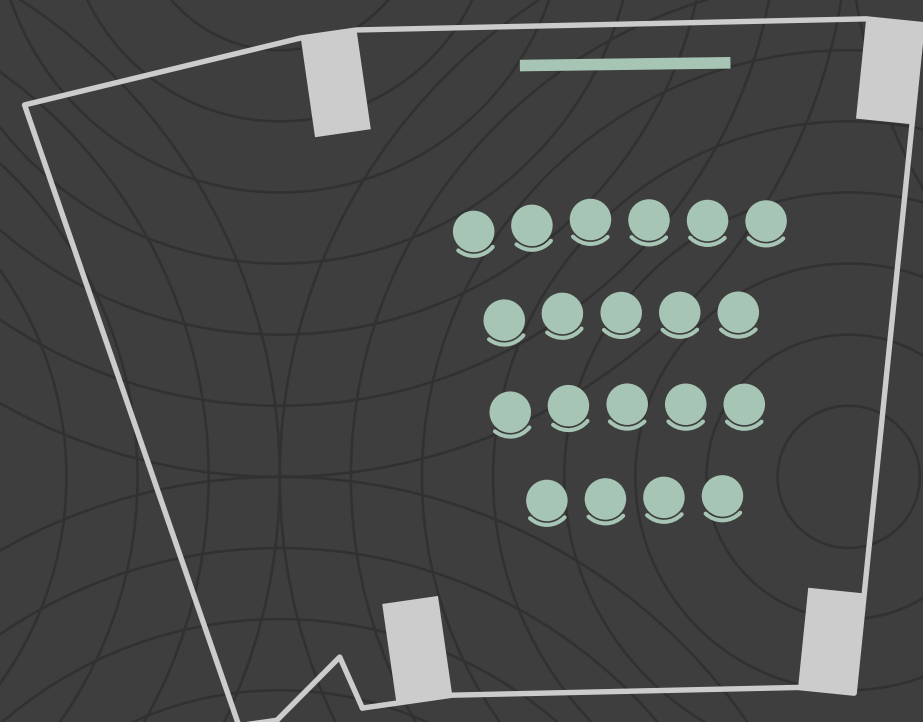
## МАЛЫЙ ЗАЛ МЕРКУРИЙ

Рассадка КЛАСС на 12 человек



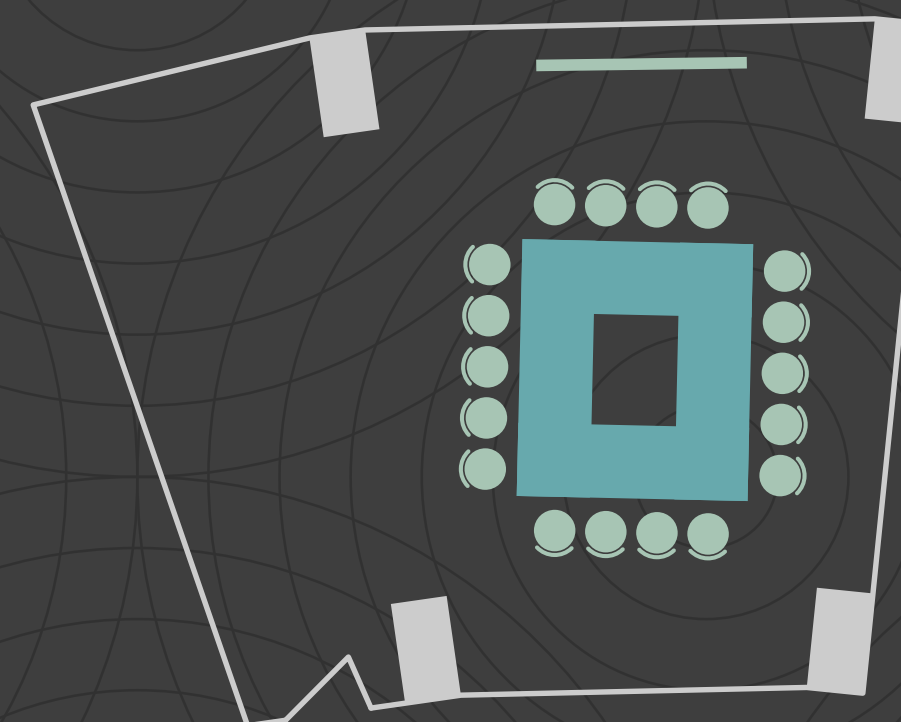
## МАЛЫЙ ЗАЛ МЕРКУРИЙ

Рассадка U-SHARE (П-ОБРАЗНАЯ) на 14 человек



## МАЛЫЙ ЗАЛ МЕРКУРИЙ

Рассадка ТЕАТР на 20 человек



## МАЛЫЙ ЗАЛ МЕРКУРИЙ

Рассадка КРУГЛЫЙ СТОЛ на 20 человек





# КОФЕ-БРЕЙКИ



# МЕНЮ КОФЕ-БРЕЙКОВ

## Конструктор №1

380 руб.

Любые 2 позиции

1	Бриошь классическая	16 г
2	Бриошь шок с вишней	22 г
3	Пряник	20 г
4	Кантуччи	15 г
5	Профитроли шок	15 г
6	Профитроли	15 г
7	Пирожки с капустой	50 г
8	Пирожок с картофелем	38 г
9	Венское печенье	15 г
10	Арахис васаби	20 г
11	Крекеры сол	20 г

## Конструктор №2

500 руб.

Любые 2 позиции

1	Семена чиа с йогуртом	60 г
2	Круассан	42 г
3	Улитка изюм	50 г
4	Морковный торт	80 г
5	Спринг-ролл с овощами	45 г
6	Пирожок с мясом	30 г
7	Канопе капрезе	40 г
8	Булочка матча	45 г
9	Ассорти фруктов	60 г
10	Тарталетка с кур паштетом	40 г
11	Панини с курицей	70 г
12	Эклер с заварным кремом	80 г
13	Мини хот дог	100 г

Базовый  
250 руб.

1	Сок в асс	200 мл
2	Чай	0,5 порц
3	Кофе	0,5 порц
4	Вода	200 мл
5	Молоко	30 мл
6	Печенье в ассорт	15 г

## Конструктор №3

650 руб.

Любые 2 позиции

1	Булочка с корицей	60 г
2	Крок Месье	70 г
3	Пана котта	70 г
4	Брускетта с лососем	23 г
5	Медовик	60 г
6	Брускетта с ротбифом	30 г
7	Дениш с курагой	50 г
8	Круассан миндаль	60 г
9	Тарталетка с ягодами	45 г
10	Клаб сендвич индейка	110 г
11	Спринг-ролл с креветкой	40 г
12	Круассан ветчина сыр	85 г
13	Профитроли с лососем	40 г
14	Мини хот дог	100 г
15	Шок брауни	45 г
16	Мини-бургер куриный	120 г



A high-speed photograph capturing a vibrant splash of fresh ingredients in a dark, non-stick pan. The scene is set against a black background, making the colors of the food pop. A clear liquid, likely oil or water, is being poured from a glass pitcher, creating a central column of liquid that splashes outwards. The splash includes several whole yellow lemons, sliced red tomatoes, green jalapeños, and fresh green cilantro leaves. Small orange seeds, possibly from a chili pepper, are scattered throughout the air and on the pan's surface. The overall composition is dynamic and appetizing, suggesting a fresh, healthy meal preparation.

**СЕТ-МЕНЮ**



# СЕТ-МЕНЮ (ДО 30 ГОСТЕЙ)

1200 руб.

## Сет №1

1	Овощной с брынзой	200 г
2	Суп лапша куриная	300 г
3	Куриная грудка с картофелем	320 г
4	Хлебная корзина	75 г
5	Чай	0,5 порц
6	Кофе	0,5 порц
7	Морс	200 мл
8	Молоко	30 мл
9	Вода	

## Сет №2

1	Паштет куриный	150 г
2	Тилапия с рисом	220 г
3	Суп средиземноморский	200 г
4	Хлебная корзина	75 г
5	Чай	0,5 порц
6	Кофе	0,5 порц
7	Морс	200 мл
8	Молоко	30 мл
9	Вода	

## Сет №3

1	Оливье	160 г
2	Бефстроганов	200 г
3	Анна Павлова	110 г
4	Хлебная корзина	75 г
5	Чай	0,5 порц
6	Кофе	0,5 порц
7	Морс	200 мл
8	Молоко	30 мл
9	Вода	



# СЕТ-МЕНЮ (ДО 30 ГОСТЕЙ)

1500 руб.

## Сет №1

1	Зеленый салат с персиком	270 г
2	Крем суп шпинат	300 г
3	Шашлык куриный	450 г
4	Хлебная корзина	75 г
5	Чай	0,5 порц
6	Кофе	0,5 порц
7	Морс	200 мл
8	Молоко	30 мл
9	Вода	

## Сет №2

1	Хумус с овощами	250 г
2	Щеки телячьи	270 г
3	Пари брест	125 г
4	Хлебная корзина	75 г
5	Чай	0,5 порц
6	Кофе	0,5 порц
7	Морс	200 мл
8	Молоко	30 мл
9	Вода	

## Сет №3

1	Салат с баклажаном и томатом	160 г
2	Филе дорадо с пюре	200 г
3	Чизкейк	110 г
4	Хлебная корзина	75 г
5	Чай	0,5 порц
6	Кофе	0,5 порц
7	Морс	200 мл
8	Молоко	30 мл
9	Вода	



# СЕТ-МЕНЮ (ДО 30 ГОСТЕЙ)

1700 руб.

## Сет №1

1	Салат с халуми	165 г
2	Суп средиземноморский	300 г
3	Люля индейка	450 г
4	Хлебная корзина	75 г
5	Чай	0,5 порц
6	Кофе	0,5 порц
7	Морс	200 мл
8	Молоко	30 мл
9	Вода	

## Сет №2

1	Брускетта с ростбифом	140 г
2	Цыпленок корн	370 г
3	Медовик	60 г
4	Хлебная корзина	75 г
5	Чай	0,5 порц
6	Кофе	0,5 порц
7	Морс	200 мл
8	Молоко	30 мл
9	Вода	

## Сет №3

1	Цезарь с курицей	200 г
2	Фиш & Чипс	235 г
3	Панна котта	70 г
4	Хлебная корзина	75 г
5	Чай	0,5 порц
6	Кофе	0,5 порц
7	Морс	200 мл
8	Молоко	30 мл
9	Вода	



A close-up photograph of a person's hands serving food. The person is using a metal strainer to lift a portion of yellow noodles, topped with green onions and bean sprouts, from a large, round metal pot. The noodles are being placed into a white ceramic bowl held by the other hand. The background is blurred, showing other food items and what appears to be a buffet or food service area. The lighting is warm and focused on the food and hands.

**ОБЕДЫ**



# ОБЕДЫ

1600 руб.

## Шведский стол №1

1	Салат с томатами и хрустящими баклажанами	150 г
2	Ассорти сыров	40 г
3	Мясное ассорти	40 г
4	Овощное ассорти	45 г
5	Хлебная корзина	75 г
6	Суп-лапша куриный	150 г
7	Крем-суп из шампиньонов	150 г
8	Тилапия запеченая	50 г
9	Рис с овощами	80 г
10	Фрикасе с курицей	100 г
11	Картофельное пюре	75 г
12	Чиа с йогуртом	60 г
13	Чай/кофе	200 мл
14	Вода	200 мл
15	Цитрусовая вода	200 мл

## Шведский стол №2

1	Салат оливье с индейкой	160 г
2	Ассорти сыров	40 г
3	Мясное ассорти	40 г
4	Овощное ассорти	45 г
5	Хлебная корзина	75 г
6	Крем-суп из шпината	150 г
7	Борщ с говядиной	125 г
8	Рыбная котлета	50 г
9	Рис с овощами	75 г
10	Индейка в томатном соусе	100 г
11	Жареный мини-картофель	100 г
12	Эклер ванильный	80 г
13	Чай/кофе	200 мл
14	Вода	200 мл
15	Цитрусовая вода	200 мл

## Шведский стол №3

1	Салат овощной с брынзой	100 г
2	Ассорти сыров	40 г
3	Мясное ассорти	40 г
4	Овощное ассорти	45 г
5	Хлебная корзина	75 г
6	Крем-суп из тыквы	150 г
7	Средиземноморский суп	100 г
8	Кальмар в белом соусе	70 г
9	Брюссельская капуста на пару	50 г
10	Тефтели из говядины с соусом аррабьятта	100 г
11	Картофельное пюре	75 г
12	Чиа с йогуртом	60 г
13	Чай/кофе	200 мл
14	Вода	200 мл
15	Цитрусовая вода	200 мл



# ОБЕДЫ

2000 руб.

## Шведский стол №1

1	Салат с томатами и хрустящими баклажанами	150 г
2	Ассорти сыров	40 г
3	Мясное ассорти	40 г
4	Овощное ассорти	45 г
5	Хлебная корзина	75 г
6	Борщ с говядиной	125 г
7	Крем-суп из шампиньонов	150 г
8	Кефаль припущенная	50 г
9	Рис с овощами	75 г
10	Люля из индейки	100 г
11	Картофельное пюре	75 г
12	Морковный торт	60 г
13	Эклер ванильный	80 г
14	Чай/кофе	200 мл
15	Вода	200 мл
16	Цитрусовая вода	200 мл

## Шведский стол №2

1	Салат Коул слоу с креветкой	150 г
2	Ассорти сыров	40 г
3	Мясное ассорти	40 г
4	Овощное ассорти	45 г
5	Хлебная корзина	75 г
6	Суп лапша куриный	150 г
7	Солянка сборная	150 г
8	Бефстроганов	90 г
9	Картофельное пюре	75 г
10	Горбуша запеченая	50 г
11	Брюссельская капуста на пару	50 г
12	Чиа с йогуртом	60 г
13	Брауни	45 г
14	Чай/кофе	200 мл
15	Вода	200 мл
16	Цитрусовая вода	200 мл

## Шведский стол №3

1	Капрезе	150 г
2	Ассорти сыров	40 г
3	Мясное ассорти	40 г
4	Овощное ассорти	45 г
5	Куриный шашлык	100 г
6	Уха из горбуши	150 г
7	Минестроне	125 г
8	Жареный мини-картофель	50 г
9	Форель Адлерская	100 г
10	Рис с овощами	75 г
11	Фруктовое ассорти	60 г
12	Тарталетка с клубникой	48 г
13	Хлебная корзина	75 г
14	Чай/кофе	200 мл
15	Вода	200 мл
16	Морс	200 мл



**УЖИНЫ**





# УЖИН ШВЕДСКИЙ СТОЛ

1700 руб.

## Шведский стол №1

1 Салат Коул слоу с креветкой	150 г
2 Ассорти сыров	40 г
3 Мясное ассорти	40 г
4 Овощное ассорти	45 г
5 Филе индейки	85 г
6 Картофельное пюре	75 г
7 Тилапия запеченая	50 г
8 Овощи запеченные	80 г
9 Морковный торт	50 г
10 Фруктовое ассорти	60 г
11 Хлебная корзина	75 г
12 Чай/кофе	200 мл
13 Вода	200 мл
14 Морс	200 мл

## Шведский стол №2

1 Салат с томатами и хрустящими баклажанами	150 г
2 Ассорти сыров	40 г
3 Мясное ассорти	40 г
4 Овощное ассорти	45 г
5 Кефаль в кляре	70 г
6 Рис жасмин с овощами	75 г
7 Котлеты говядина/курица	50 г
8 Картофель отварной	75 г
9 пана котта	70 г
10 фруктовое ассорти	75 г
11 Хлебная корзина	200 г
12 Чай/кофе	200 мл
13 Вода	200 мл
14 Морс	200 мл

## Шведский стол №3

1 Салат оливье с индейкой	160 г
2 Ассорти сыров	40 г
3 Мясное ассорти	40 г
4 Овощное ассорти	45 г
5 Тефтели из говядины с соусом аррабьятта	75 г
6 Жареный мини картофель	200 г
7 Угольная треска	100 г
8 Пюре тыквы	50 г
9 Chia с йогуртом	50 г
10 Тарталетка с клубникой	50 г
11 Хлебная корзина	60 г
12 Чай/кофе	200 мл
13 Вода	200 мл
14 Морс	200 мл



# УЖИН ШВЕДСКИЙ СТОЛ

2500 руб.

## Шведский стол №1

1 Салат оливье с индейкой	160 г
2 Ассорти сыров	40 г
3 Мясное ассорти	40 г
4 Овощное ассорти	45 г
5 Бефстроганов	90 г
6 Картофельное пюре	75 г
7 Адлерская форель	150 г
8 Кускус с овощами	100 г
9 Пана котта	70 г
10 Фруктовое ассорти	60 г
11 Хлебная корзина	75 г
12 Чай/кофе	200 мл
13 Вода	200 мл
14 Морс	200 мл

## Шведский стол №2

1 салат нисуаз с тунцом	200 г
2 ассорти сыров	40 г
3 мясное ассорти	40 г
4 овощное ассорти	45 г
5 филе дорада с соусом карри	60 г
6 рис жасмин с овощами	75 г
7 Утка конфи с пюре пастернака	125 г
8 Булгур с овощами	80 г
9 Медовик	60 г
10 Фруктовое ассорти	75 г
11 Хлебная корзина	200 г
12 Чай/кофе	200 мл
13 Вода	200 мл
14 Морс	60 мл

## Шведский стол №3

1 Салат с ростбифом	150 г
2 Ассорти сыров	40 г
3 Мясное ассорти	40 г
4 Овощное ассорти	45 г
5 Говяжьи щечки	65 г
6 Гречка с грибами	80 г
7 Командорский кальмар с перцем	155 г
8 Рис жасмин с овощами	75 г
9 Тарталетка с малиной	60 г
10 Фруктовое ассорти	46 г
11 Хлебная корзина	75 г
12 Чай/кофе	200 мл
13 Вода	200 мл
14 Морс	200 мл



# ФУРШЕТ





# МЕНЮ ФУРШЕТ

1200 руб.

## Сет №1 Холодные закуски

1 Моцарелла с томатами и песто (капрезе)	20 г
2 Профитроли с куриным паштетом	30 г
3 Креветка с чукой и огурцом	30 г
4 Тарталетка с сырным муссом и грушей	30 г
5 Дыня с прошутто	25 г
6 Канапе с лососем	20 г
7 Канапе с ростбифом	20 г
8 Овощные палочки с соусом	45 г
9 Мини клуб-сендвич с индейкой	55 г
10 Круассан	42 г
11 Тар-тар из лосося	15 г
12 Тар-тар из говядины	15 г
13 Фруктовые канапе	30 г

1500 руб.

## Сет №2 Хол+гор+2 десерта

1 Сырные шарики	30 г
2 Сосиска в тесте	40 г
3 Мини люля из индейки	40 г
4 Мини шашлык	40 г
5 Пирожки с мясом	30 г
6 Жюльен	30 г
7 Фиш энд чипс	20 г
8 Командорский кальмар	30 г
9 Ростбиф с баклажаном	30 г
10 Тунец манго	23 г
11 Горгонзола с пармской ветчиной и виноградом	15 г
12 Бородинские гренки с селедочным маслом	30 г
13 Чизкейк	45 г
14 Фруктовые канапе	30 г

1700 руб.

## Сет №3 Хол+гор+5 десертов

1 Ростбиф с баклажаном	30 г
2 Сырные шарики	30 г
3 Сосиска в тесте	40 г
4 Мини люля из индейки	40 г
5 Мини шашлык	40 г
6 Пирожки с мясом	30 г
7 Жюльен	30 г
8 Фиш энд чипс	20 г
9 Командорский кальмар	30 г
10 Горгонзола с пармской ветчиной и виноградом	15 г
11 Бородинские гренки с селедочным маслом	30 г
12 Чизкейк	45 г
13 Фруктовые канапе	30 г
14 Бисквит с ганашем	40 г
15 Медовик	50 г
16 Брауни	45 г



A gourmet dish is presented on a black plate. The main components include a large piece of golden-brown fried fish, two large shrimp with a reddish-orange glaze, and a wedge of potato. The dish is garnished with fresh green pea tendrils, a small purple microgreen, and a drizzle of white sauce. The word "БАНКЕТ" is overlaid in white text across the center of the image.

# БАНКЕТ



# БАНКЕТНОЕ МЕНЮ

## 3000 руб.

1	Икра красная с блинами	180 г
2	Канapé с сыром и виноградом	50 г
3	Масляная рыба на спонже из шпината	50 г
4	Разносолы (маслины, черри, корнишоны)	100 г
5	Мясное ассорти (куриный рулет, говядина копченая, колбаса)	60 г
6	Профиторли с паштетом	50 г
7	Хумус с овощами	60 г
8	Сырное ассорти	40 г
9	Хлебная корзина	100 г
10	Чай/кофе	200 мл
11	Вода	200 мл
12	Морс	200 мл
13	Фруктовое ассорти	60 г
14	<b>Салаты на выбор:</b> Греческий Салат с уткой	100 г 100 г
15	<b>Горячая закуска на выбор:</b> Спрингролл креветка Рулет из индейки со шпинатом	80 г 100 г
16	<b>Горячее блюдо на выбор:</b> Филе форели с соусом белое вино Щечки с картофелем	200 г 270 г

## 4000 руб.

1	Икра красная с блинами	180 г
2	Канapé с лососем с\с	40 г
3	Масляная рыба на спонже из шпината	50 г
4	Разносолы (маслины, черри, корнишоны)	100 г
5	Мясное ассорти (куриный рулет, говядина копченая, колбаса)	60 г
6	Профиторли с паштетом	50 г
7	Хумус с овощами	60 г
8	Сырное ассорти	40 г
9	Хлебная корзина	100 г
10	Чай/кофе	200 мл
11	Вода	200 мл
12	Морс	200 мл
13	Фруктовое ассорти	60 г
14	<b>Салаты на выбор:</b> Салат нисуаз с тунцом Салат с ростбифом	100 г 100 г
15	<b>Горячая закуска на выбор:</b> Жареная барабуля с соусом таратар Рулеты из говяжьей вырезки	130 г 70 г
16	<b>Горячее блюдо на выбор:</b> Филе миньон с соусом пармезан Филе дорадо с соусом шампань	230 г 260 г



# ПЕРВЫЙ ЭТАЖ



Ресторан с террасой  
«Дружба by Novikov»



Бассейн и Spa



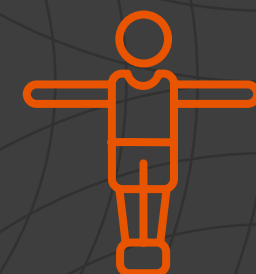
Завтрак  
«Шведский стол»



Сауна и хаммам



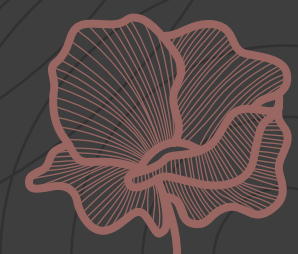
Лобби-бар 24/7



Фитнес-зал



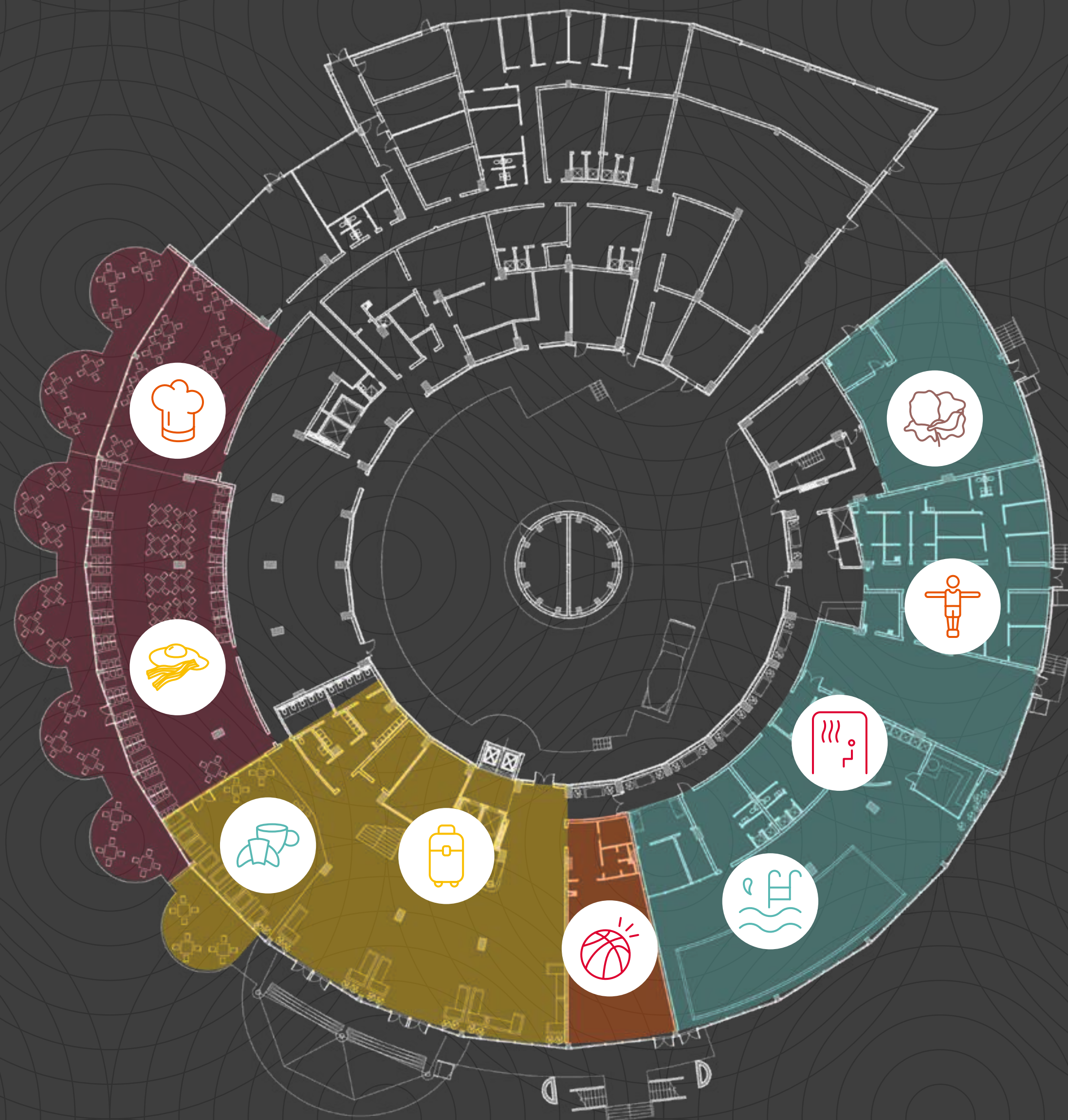
Reception



ReVital  
Medical & Spa



Детский клуб

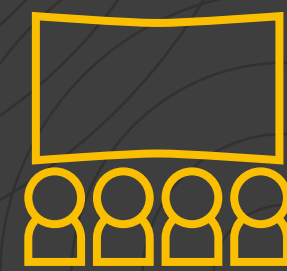




# ВТОРОЙ ЭТАЖ



Внутренний двор-патио



Кинотеатр



Конференц-зал



Переговорная



Апартамент Deluxe с террасой от 92,4 м<sup>2</sup>



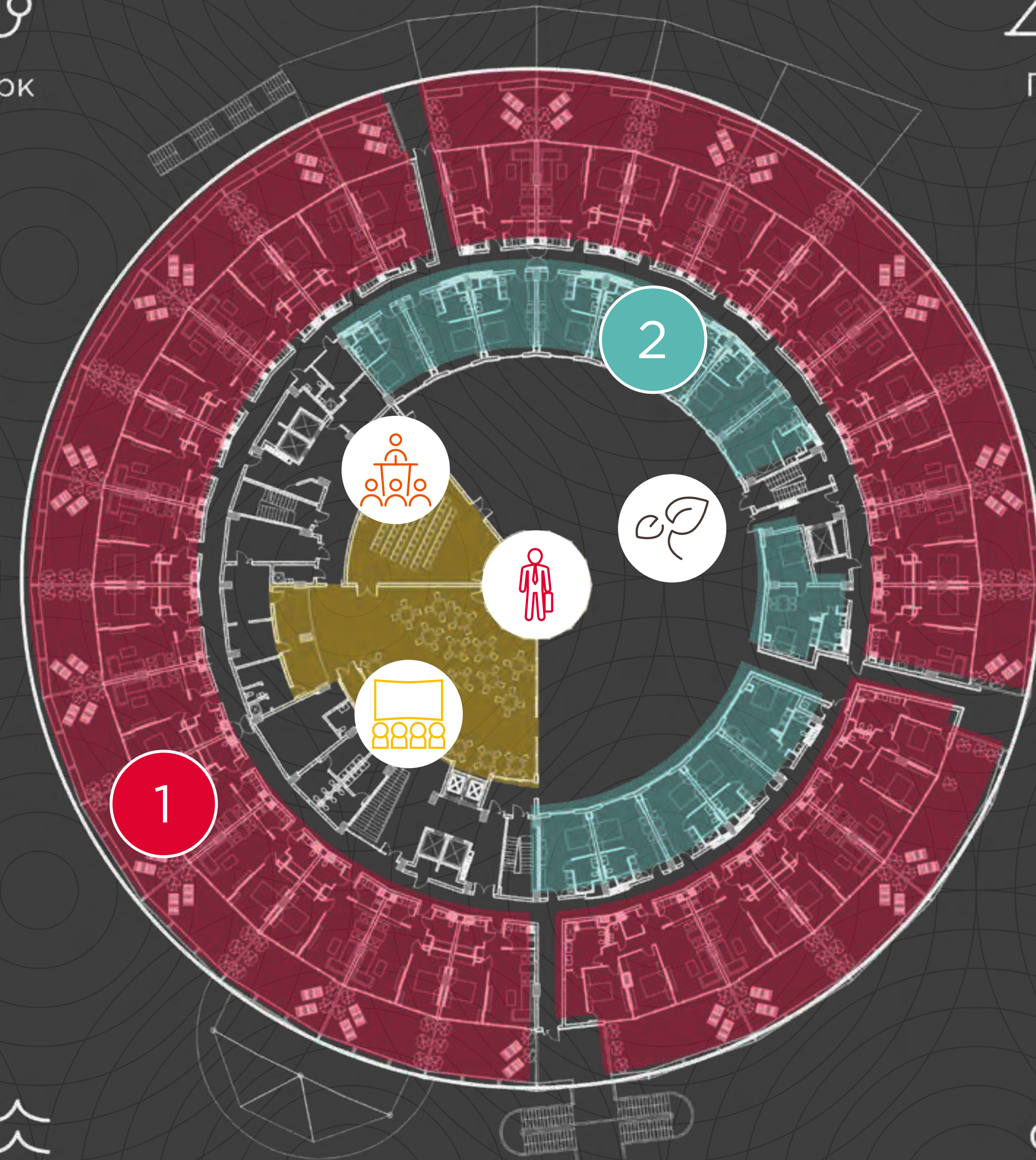
Студии от 24 м<sup>2</sup>



Парк



Горы



Море



Парк